

나의 직업 사용 설명서

나를 이해하고, 일을 경험하는 시간을 통해
나의 강점을 발견하고, 스스로 선택할 수 있는 힘을 키웁니다.

- 모집기간** 2026년 7월 31일(금)까지
- 모집대상** 관내 경계선 지능 성인 과정별 10명
- 운영내용** 핸드드립 바리스타, 디지털 드로잉 & 굿즈 디자이너 과정을 통한 직업체험
* 직업체험 시 소정의 수당 지급
- 운영장소** 서대문구평생학습관 · 융복합인재교육센터 강의실

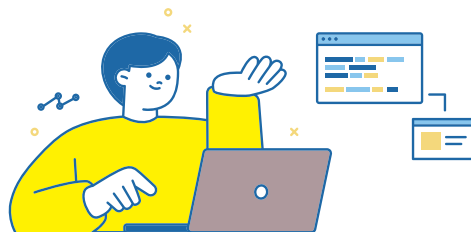
- 신청방법** 온라인 · 방문 · 전화 (선착순)
- 온라인 접수** 서대문구 평생학습포털 (<http://www.sdm.go.kr/III>)
- 방문 접수** 서대문구평생학습관 · 융복합인재교육센터 (서대문구 연희로36길 49)
- 전화 접수 및 문의** 02-330-8846 (교육지원과)



핸드드립 바리스타편

- 운영기간** 2026. 8. 3. - 11. 2.
- 운영일시** 매주 월요일 14:00 - 16:30 (총 12회)
- 운영내용** 커피 이해 및 실습을 통한 미니카페 운영

회차	내 용
1차	오리엔테이션 및 커피이론: 커피의 기원과 커피의 재배과정 및 커피 기본이론 교육
2차	커피의 향과 맛에 대한 정의와 컵 테스트
3차	로스팅 정도와 숙성도에 따른 추출 변화
4차	커피 분쇄 굵기 변화에 따른 추출 1
5차	커피 분쇄 굵기 변화에 따른 추출 2
6차	커피 추출 물 온도의 변화에 따른 추출 1
7차	커피 추출 물 온도의 변화에 따른 추출 2
8차	푸어오버 핸드드립 방식으로 커피 추출 1
9차	푸어오버 핸드드립 방식으로 커피 추출 2
10차	다양한 핸드드립 방식으로 커피 추출 1
11차	다양한 핸드드립 방식으로 커피 추출 2
12차	총정리 및 수료식



디지털 드로잉 & 굿즈 디자이너편

- 운영기간** 2026. 8. 4. - 10. 20.
- 운영일시** 매주 화요일 14:00 - 16:30 (총 12회)
- 운영내용** 장비사용법 및 드로잉 배우기, 작품 및 굿즈 제작과 전시회 운영

회차	내 용
1차	클립스튜디오 기본 도구를 익혀 첫 디지털 그림 완성
2차	다양한 선과 패턴으로 디지털 드로잉 감각 익히기
3차	기본 도형으로 동물 · 식물 · 인물 스케치하기
4차	두 가지 채색 기법으로 과일 · 채소 일러스트 완성
5차	발달장애 예술가 작품 분석 및 표현법 적용하기
6차	다양한 주제(과일 · 동물 · 풍경 등)로 표현력 확장하기
7차	그림책을 통해 스토리와 캐릭터 표현하기
8차	나만의 브러시 · 색감으로 창작 환경 구축하기
9차	개성 있는 주제로 작품 제작 및 시리즈 구성하기
10차	작품 보완 및 디지털 편집으로 완성도 높이기
11차	프로필 · 영상 제작으로 창작자 활동 준비하기
12차	포트폴리오 완성 및 작품 공유 · 합평 진행

경계선 지능이란? 지적장애에 해당하지 않지만 평균보다 낮은 인지기능으로 어려움을 겪을 수 있는 상태로, 인구의 약 14%에 해당합니다.