



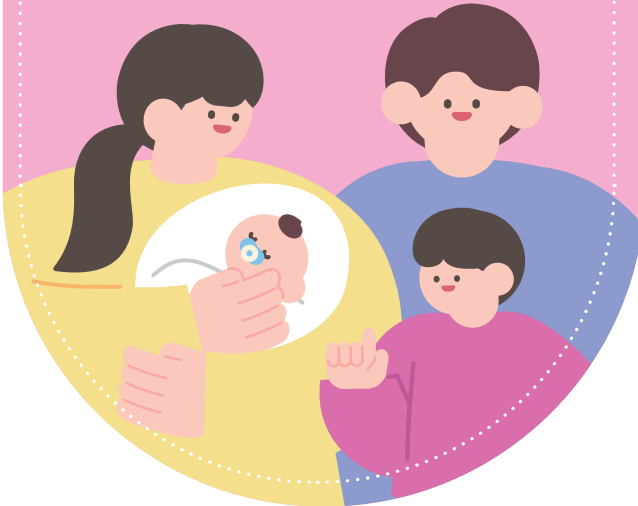
출생양육 GUIDE BOOK



2026

서대문구 출생양육
지원정책 안내

아이 키우기 좋은
서대문



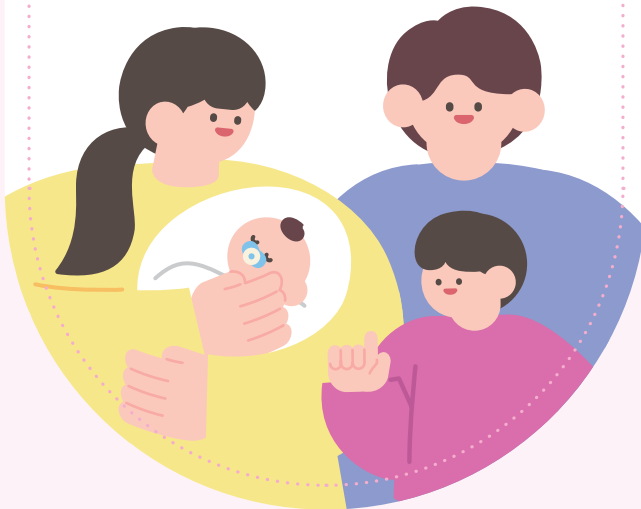
서대문구
SEODAEMUN-GU

출생양육 GUIDE BOOK



2026
서대문구 출생양육
지원정책 안내

아이 키우기 좋은
서대문



CONTENTS

1. 결혼 및 신혼부부 지원정책

01. 결혼지원

서울시 공공예식장(Seoul Wedding) 운영 6

02. 주거지원

신혼부부 임차보증금 이차지원 7

신혼부부 전용 전세자금대출(주택도시기금) 7

신혼부부 전용 주택구입자금(주택도시기금) 8

신혼희망타운(공공분양) 8

신혼희망타운전용 주택담보 장기대출(주택도시기금) 9

출산·양육을 위한 주택 취득세 감면 9

2. 임신·출산 지원정책

01. 임신 전 ~ 출산 후 혜택

토닥토닥 심리상담실 12

맘편한 영양상담실 12

02. 임신 전 혜택

임신 사전건강관리 지원 13

임신준비 건강검진 13

정·난관 복원 시술비 지원 14

영구 불임 예상 난자·정자 냉동 지원 14

난임부부 시술비 지원 15

한의학 난임치료 지원사업 15

03. 임신 중 혜택

맘편한 임신 원스톱 서비스 16

서대문구 임신축하금 지원 16

임산부 산전검진 17

고위험 임산부 의료비 지원 17

임산부 영양제 지원 17

35세 이상 임산부 의료비 지원 18

임산부 및 배우자 백일해 예방접종 18

임신·출산 진료비 지원(국민행복카드) 18

청소년산모 임신·출산 진료비 지원 19

임산부 교통비 지원 19

04. 출산 후 혜택

서대문구 공공산후조리원 품애(愛)가득 운영 20

서울형 산후조리경비 20

모자건강증진센터 모자건강교실 운영 21

산모·신생아 건강관리 지원사업 22

임산부 및 영유아 영양플러스 22

모유 수유 유촉기 대어 23

모유수유실 운영 23

요양기관 외 출산 시 출산비 지급 23

조산아 및 저체중 출생아 외래진료비

본인부담 경감 24

출산전후 휴가급여지급 24

배우자 출산휴가 제도 24

고용보험 미적용자 출산급여지급 25

1인 자영업자 등 임산부 출산급여 지원 25

1인 자영업자 등 배우자 출산휴가급여 지원 26

장애인 출산비용 지원 26

3. 양육 지원정책

01. 건강관리 지원

선천성 대사이상 검사 및 환아 관리 28

미숙아 및 선천성 이상아 의료비 지원 28

선천성 난청검사 및 보청기 지원 29

저소득층 기저귀·조제분유 지원 29

영유아 건강검진 지원 30

서울 아기 건강 첫걸음 사업 30

어린이 필수예방접종 지원 30

사람유두종바이러스(HPV) 예방접종 31

02. 보육돌봄 지원

첫만남이용권 지급 32

부모급여 지급 32

아동수당 지급	33	다문화가족 자녀성장지원사업	48
서대문형 아빠육아휴직장려금지원	33	다문화가족 자녀 기초학습지원사업	48
가정양육수당 지급	34	다문화가족 자녀 진로설계지원사업	49
보육료, 유아학비 지원	35	다문화가족 자녀 교육활동비 지원사업	49
거점형 야간보육 어린이집	35	다문화가족 자녀 언어발달지원사업	49
시간제보육	36	이중언어 교육지원사업	50
서울형 아이돌봄비 지원	37	다문화가족 방문교육사업	50
아이돌봄서비스	38	다문화가족 교류소통공간사업	50
서울엄마아빠택시지원	38	다문화가족 초기정착지원사업	50
서울형 가사서비스 지원	39	결혼이민자 역량강화지원사업(한국어교육)	51
홍제 행복열린육아방	39	결혼이민자 통번역서비스	51
서울키즈 오케이존	40	결혼이민자 직업훈련교육	51
장난감 대여	41	외국인 유학생지원 사업	51
서울아이 백일돌کت	41		
부모상담	41		
부모교육	42		
부모역할지원사업	42		
북스타트 / 엄마 북(book)돋움	42		
자녀장려금(세금환급)	42		

4. 가정 형태에 따른 지원정책

01. 다자녀 가정

다자녀가족 둘째아 이상 입학축하상품권 지원	44
다자녀가정 전기요금 감면	44
다자녀가정 도시가스요금 감면	44
다자녀가정 지역난방비 지원	45
다자녀가정 하수도사용료 감면	45
다자녀가정 자동차 취·등록세 면제	45
다자녀가정 국가장학금(대학등록금) 지원	46
국민연금 출산 크레딧	46
다둥이 행복카드 발급	47
다자녀 철도이용 할인	47

02. 다문화 가정

다문화가족 관계향상지원사업	48
----------------	----

03. 한부모 가정

저소득 한부모가정 자립 지원	52
청소년 한부모가족 자립 지원	52
한부모 근로자 육아휴직 급여 특례	52

04. 취약·위기 가정

위기임산부 상담지원	53
긴급복지 생계지원	53
긴급복지 연료비 및 전기요금 지원	54
서울형 임차 보증금 지원사업	54
취약·위기가족 통합지원(온가족 보듬사업)	55
재난적의료비지원	56
드림스타트 사업	56

05. 입양 가정

입양축하금	57
입양아동 양육수당	57
입양아동 의료급여 1종 지원	57
입양아동, 가정위탁 심리치료비 지원	57

06. 장애아 가정

장애아동 양육수당 지원	58
서대문구 장애인 양육지원	58

장애아 보육료 지원	58	서대문청소년센터	76
서울시 장애인 버스요금 지원	59	서울런	76

07. 맞벌이 가정

맞벌이가정 일·가정 양립 지원	60
육아휴직급여지급	60
6+6 부모 육아휴직제	60

5. 출산·양육 가정 지원기관

01. 돌봄

서대문구 가족센터	62
서대문구육아종합지원센터	62
서울가족학교	62
공동육아 나눔터	63
우리동네키움센터(다함께돌봄센터)	63
늘봄학교(초등 방과후·돌봄)	64
지역아동(복지)센터	64
서대문구 어린이집 현황	65

02. 건강

천연분소	70
홍은분소(한방건강증진센터)	70
가좌보건지소	70
우리들(서대문구 보건소별관)	70
서대문구 공공산후조리원	70
서대문구 모자건강증진센터	71
공공심야약국	71

03. 교육

도서관	72
홍은청소년 문화의 집	74
청소년활동 공간 홍은누리	75
서대문구 청소년상담 복지센터	75
서대문 교육복지센터	75
가재울 청소년센터	75

04. 체육/전시

신기한놀이터	77
서대문구립 서울형 키즈카페	78
키즈헬스케어센터 아이랑 (서대문문화체육회관 1층)	78
서대문문화체육회관	79
북아현문화체육센터	79
서대문자연사박물관	79
서대문형무소역사관	79

05. 여성지원

서대문 가정폭력 상담소	80
범죄피해자 원스톱 솔루션 센터	80
여성긴급전화 1366	80

06. 일자리

서대문구일자리플러스센터	81
서대문 여성인력개발센터	81
서대문 행복이룸센터	81

부록 : 아이 키우기 좋은 서대문

01. 유용한 웹사이트

임신·출산 정보	84
양육 정보	84

02. 축제/행사

서대문 봄빛축제	85
어린이 축제	85
찾아가는 클래식 음악회	85
서대문 독립축제	86
신촌 글로벌 대학문화축제	86
신촌 카운트다운 콘서트	86



출생양육 GUIDE BOOK

1

결혼 및 신혼부부 지원정책



01. 결혼지원

서울시 공공예식장(Seoul Wedding) 운영

- 대상** 서울시 거주자 또는 생활권자, 예비부부의 부 또는 모가 서울시 거주자
- 목적** 공공시설을 활용하여 결혼식 예약난을 해소하고, 개성있고 의미있는 결혼식 지원
- 예식장소** 북서울꿈의숲, 선유도공원, 한강광나루장미원, 매현시민의숲, 마곡광장, 초안산 하늘꽃정원, 북서울미술관, 청년예술청, 서울숲설렘정원, 서대문안산잔디마당, 어린이대공원 포시즌가든, 서울식물원 잔디마당, 용산가족공원 등
- 신청** 서울시 공공예식장 홈페이지(<https://wedding.seoulwomen.or.kr>) 또는 전화(1899-2154) 신청 후 예식장별 협력업체와 종합상담 및 계약
※ 2027년 예식 신청은 2026. 3. 3. ~ 상시모집
- 확정안내** 서울시 최종 확정 승인 개별 문자통보
- 문의** 상담센터(1899-2154), 서울시 가족담당관(02-2133-6546)



02. 주거지원



신혼부부 임차보증금 이자지원

- 대상** 다음 조건을 모두 만족하는 자
- 서울시민이거나 대출 후 최초 대출 실행일 기준 1개월 이내 서울로 전입 예정인 자
 - 대출신청일로부터 혼인신고일 기준 7년 이내 신혼부부 혹은 6개월 이내 결혼식 예정인 예비 신혼부부
 - 부부합산 연소득 1억 3천만원 이하인 자
 - 본인 및 배우자 무주택자
 - 대상주택에 해당하는 주택의 임대차계약을 체결한 자
- 대상주택** 서울시내 임차보증금 7억원 이하의 주택, 주거용 오피스텔 또는 노인 복지주택
- 대출한도** 최대 3억원 이내(임차보증금의 90% 이내)
- 이자지원금리** 최대 연 4.5% 이하
- 이자지원기간** 최장 12년 이내(대출실행 이후 자녀 수 증가에 따라 차등)
- 신청절차** 한도조회 및 주택계약 → 서울주거포털(온라인) 신청 및 대상자 선정
→ 대출추천서 발급 → 대출신청
- 문의**
- 대출문의 : 협약은행 콜센터(국민·하나·신한)
 - 서울주거포털 이용문의 : 다산콜센터(☎02-120),
서울시 전월세종합지원센터(02-2133-1200~8)
- ※ 세부사항은 서울주거포털사이트 참고 : <http://housing.seoul.go.kr>



신혼부부 전용 전세자금대출(주택도시기금)

- 대상** 부부합산 연소득 7.5천만원 이하, 순자산가액 3.45억원 이하 무주택 세대주 신혼부부(혼인기간 7년 이내 또는 3개월 이내 결혼예정자)
- 대출금리** 연 1.9% ~ 연 3.3%
- 대출한도** 수도권 2.5억원, 수도권 외 1.6억원 이내(임차보증금의 80% 이내)
- 대출기간** 2년(최장 10년 이용가능)
- 문의** 주택도시보증공사(1566-9009), 각 은행 콜센터(우리·국민·하나·농협·신한·대구·부산)
- ※ 세부사항은 주택도시기금 홈페이지 참고: <http://nhuf.molit.go.kr>

신혼부부 전용 주택구입자금(주택도시기금)

- 대상** 부부합산 연소득 8.5천만원 이하, 순자산가액 5.11억원 이하 무주택 세대주
신혼부부 (혼인기간 7년 이내 또는 3개월 이내 결혼예정자) 생애최초 주택구입자
- 대출금리** 연 2.55% ~ 연 3.85%
- 대출한도** 최대 3.2억원 이내(LTV 80%, DTI 60% 이내. 단, 수도권·규제지역은 LTV 70% 적용)
- 대출기간** 10년, 15년, 20년, 30년(거치 1년 또는 비거치)
- 문의** 주택도시보증공사(1566-9009),
각 은행 콜센터(우리·국민·하나·농협·신한·대구·부산)
※ 세부사항은 주택도시기금 홈페이지 참고: <http://nhuf.molit.go.kr/>

신혼희망타운(공공분양)

- 대상** 신혼부부·예비신혼부부·한부모가족
- 공급유형** 전용면적 60㎡ 이하의 규모로 건설·공급하는 분양주택
- 입주자격조건** - 입주자 모집공고일부터 입주할 때까지 무주택세대구성원일 것
 - 혼인기간 7년 이내이거나 만 7세 미만의 자녀를 둔 신혼부부, 혼인을 예정하고
 있으며 공고일로부터 1년 이내에 혼인사실을 증명할 수 있는 예비신혼부부,
 만 7세 미만의 자녀를 둔 한부모가족의 부 또는 모
 - 주택청약종합저축 가입 기간 6개월 경과, 납입인정 횟수 6회 이상
 - 전년도 도시근로자 월평균소득의 130% 이하(본인 및 (예비)배우자가 모두 소득이
 있는 경우 200% 이하)
 - 총자산(토지+건물+자동차+금융자산-부채) 합계액이 3억 5,400만원 이하
 ※ 주택 공급가격이 총자산기준을 초과하는 경우 입주할 때까지 '신혼희망타운 전용 주택
 담보 장기 대출상품'에 주택 가격의 최소 30%이상 가입할 것
- 문의** LH공사(1600-1004)



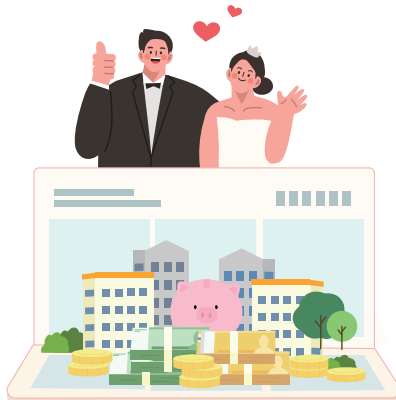
신혼희망타운전용 주택담보 장기대출(주택도시기금)

- 대상** LH가 공급하는 주거전용면적 60㎡ 이하의 신혼희망타운 주택 입주자
- 대출금리** 연 1.6%(고정금리)
- 대출한도** 최대 4억원 이내(주택가액의 최대 70%)
- 대출기간** 20년 또는 30년 중 선택
- 문의** 각 은행 콜센터(우리·국민·신한)
※ 세부사항은 주택도시기금 홈페이지 참고: <http://nhuf.molit.go.kr/>



출산·양육을 위한 주택 취득세 감면

- 대상** 2028년 12월 31일까지 자녀를 출산한 부모(미혼모 또는 미혼부 포함)
- 요건**
- ① 출산일부터 5년 이내, 출산일 전 1년 이내 취득(해당 자녀와 거주)
 - ② 취득가액 12억원 이하
 - ③ 1가구 1주택 자
 - ④ 취득 후 3년 이내 매각, 증여, 임대 등 다른 용도로 사용하는 경우 제외
- 감면세액** 산출세액이 500만원 이하인 경우 취득세 면제
(500만원 초과 시 500만원까지 공제)
- 문의** 서대문구 재산세과(02-330-1347, 1349)





출생양육 GUIDE BOOK

2026
서대문구 출생양육 지원
정책 안내

아이 키우기 좋은
서대문



출생양육 GUIDE BOOK

2

임신·출산 지원정책



01. 임신 전 ~ 출산 후 혜택

토닥토닥 심리상담실

- 대상** 난임부부, 임신부, 양육모(출산 후 3년 이내)
- 목적** 심리적 어려움을 겪는 난임부부, 임신부, 산후 우울, 주양육자 등 대상으로 심리상담, 정서적 지지 및 마음건강 프로그램을 제공함으로써 정서적·심리적 문제를 완화하여 삶의 질 향상
- 내용** - 전문 심리상담사와 1:1 대면 상담 / 1인당 기본 4회기(회기당 약 40~50분)
- 개인 심리상담, 심리검사, 고위험군 상담 연계 및 관리, 마음건강증진 프로그램 (부모 집단상담 및 양육코칭 등) 운영
- 문의** 서대문구보건소 모자건강증진센터(02-330-3807, 3804)

맘편한 영양상담실

- 대상** 임산부, 영유아 및 가족
- 목적** 임산부 및 영유아를 대상으로 맞춤형 영양교육과 상담을 실시함으로써 영양불량 문제를 해소하고 올바른 식생활 관리능력을 배양하여 평생 건강의 기틀 마련
- 내용** - 1:1 맞춤형 영양상담(임산부 식단 관리, 영유아 편식 관리 등)
- 소그룹 영양교실(영유아 이유식, 유아 영양 간식 만들기 이론 및 실습)
- 문의** 서대문구보건소 모자건강증진센터(02-330-3808, 3804)



02. 임신 전 혜택



임신 사전건강관리 지원

- 대상** 20~49세 임신을 계획하고 있는 관내 주민
- 목적** 가임기 남녀의 성·생식건강 증진 및 임신·출산 관련 고위험 요인을 조기 발견하여 건강한 임신·출산 지원
- 내용** 주기별 1인당 1회, 최대 3회 가임력 검사비 지원
 ※ 29세 이하(1주기), 30~34세(2주기), 35~49세(3주기)

구분	지원내용	지원금액
여성	난소기능검사(AMH혈액검사), 부인과초음파(난소, 자궁 등)	최대 13만원
남성	정액검사(정자정밀형태검사, 정자의 수, 운동성 등)	최대 5만원

신청 서대문구보건소 2층 모자보건실 방문신청 또는 e보건소 공공보건포털 (www.e-health.go.kr) 온라인신청

문의 서대문구보건소 모자보건실(02-330-1825)



임신준비 건강검진

- 취지** 가임기 남녀의 임신·출산 관련 고위험 요인을 조기 발견하여 건강한 임신·출산 지원
- 대상** 서대문구 거주 임신 준비 중인 남, 여
 ※ 혼인했거나 혼인 예정인 자, 부부 중 1명이 타주민인 경우 다른 1명은 서대문구에 주민등록되어 있어야 함
- 내용** 전날 밤 10시부터 금식(물포함)

방사선검사	흉부X-ray(결핵)
혈액검사	공복혈당, 간기능, 신장기능, 일반혈액(백혈구, 적혈구, 혈색소, 혈소판 등) ABO&RH(혈액형), B형간염 항원·항체, 성병(에이즈, 매독) (여자만 해당)풍진 항원·항체
소변검사	요당, 단백뇨, 혈뇨, pH

신청 신분증 및 혼인증빙서류 지참, 월/수/금 오전 9~11시 보건소 2층 모자보건실 방문

문의 서대문구보건소 모자보건실(02-330-1825, 1830)

 **정·난관 복원 시술비 지원**

- 대상** 영구 피임 시술을 받은 자 중에서 임신·출산을 위해 정·난관 복원 시술을 받은 자, 남성 55세 이하(1970. 1. 1. 이후 출생), 여성 49세 이하(1976. 1. 1. 이후 출생)
- 목적** 임신·출산을 희망하는 가정의 정·난관 복원 시술비를 지원하여 경제적 부담 경감과 사회적 지지를 통한 출산율 향상에 기여
- 내용** 정·난관 복원 시술 관련 요양 급여 비용 중 일부·전액 본인부담금 최대 100만원까지 지원(검사비 및 시술비, 생애 1회)
※ 지원제외 : 비급여 및 상급병실료, 환자특식, 보호자식대, 제증명료 등
- 신청기간** 시술받은 해당연도 내 신청
- 문의** 서대문구보건소 임신·출산상담실(02-330-1473)

 **영구 불임 예상 난자·정자 냉동 지원**

대상 「모자보건법 시행령」 제14조에 해당하는 의학적 사유에 의한 생식 건강의 손상으로 영구 불임이 예상되는 자

< 의학적 사유 : 모자보건법 시행령 제14조 >

유착성자궁부속기절제술	고환악성종양적출술
부속기종양적출술	부고환적출술
난소부분절제술	항암치료(항암제, 복부 및 골반 방사선 치료, 면역 억제 치료)
고환적출술	염색체 이상(터너증후군, 클라인펠터증후군 등)

- 목적** 가임력 보전이 필요한 사람의 생식세포 동결·보존 지원하여 경제적 부담을 경감시킴으로써 출산율 향상에 기여
- 내용** - 지원범위 : 검사, 과배란 유도, 생식세포(난자·정자) 채취, 동결·보관 비용 일부 지원
- 지원횟수 : 생애 1회
- 지원금액 : 본인부담금 50%, 최대 여) 200만원, 남) 30만원
- 신청기간** 생식세포 채취일로부터 6개월 이내 신청
- 문의** 서대문구보건소 임신·출산상담실(02-330-1473)



난임부부 시술비 지원

- 대상** 서울시 거주 모든 난임부부(사실혼 포함, 소득 및 거주기간 기준 없음)
- 내용**
- 체외수정(신선배아, 동결배아) 및 인공수정 시술비 중 본인부담금의 90% 및 비급여(배아동결비, 유산방지제 및 착상보조제), 난자해동비 지원
 - 출산당 총 25회 지원(시술 간 칸막이 폐지)

지원금액

시술종류		최대 지원횟수		지원금액
		정부	서울시	
체외수정	신선배아	20회	25회	최대 110만원
	동결배아			최대 50만원
인공수정		5회		최대 30만원

문의 서대문구보건소 임신출산상담실(02-330-1473)



한의학 난임치료 지원사업

- 대상** 여성 45세 이하(1981. 1. 1. 이후 출생), 사실혼 부부
- ※ 난임부부 시술비 지원과 동시에 병행 불가, 시술 종료 후 순차적으로 연계하여 진행 가능(최소 7일 간격 유지, 총 지원 일수 내에서 재개)
- 지원내용** 최소 1개월 이상, 최대 3개월 척약 비용의 90% 지원(1인 최대 120만원)
- ※ 기초생활수급자 및 차상위계층 : 100% 전액 지원
- 지원횟수** 최대 2회(연 1회 지원 가능)
- 치료기간** 3개월(집중치료) + 2개월(관찰기간)
- 문의** 서대문구보건소 임신출산상담실(02-330-1473)

03. 임신 중 혜택

맘편한 임신 원스톱 서비스

- 대상** 관내 임산부
- 신청기간** 임신 확인 이후부터 출산 전까지
- 내용** 임신·출산진료비 지원, 업산제·철분제·모자보건수첩, 맘편한KTX 등 통합신청 처리
- 신청** 임산부 주민등록지 관할 보건소, 동주민센터 방문신청 또는 정부24(<https://plus.gov.kr>) 온라인 신청
- 문의** 서대문구보건소 모자보건실(02-330-1825, 1830)

서대문구 임신축하금 지원

- 대상** 출산예정일(출산일)을 기준으로 1년 전부터 신청일 현재까지 계속하여 서대문구에 주민등록을 두고 실제 거주하고 있는 임산부
* 외국인 : 임신부(여성)와 배우자(남성) 모두 출산예정일 1년 전부터 서대문구 거주 확인되어야 함 (배우자 한국인인 경우, 사실혼 지원 불가)
- 신청기간** 출산예정일(출산일) 전일까지
- 내용** 단태아 30만원, 쌍태아 60만원, 삼태아 이상 90만원
- 신청** 관할 동주민센터, 보건소 방문신청 또는 정부24(<https://plus.gov.kr>) 온라인 신청
- 문의** 서대문구보건소 지역건강과(02-330-3818)





임산부 산전검진

대상 산전검진을 원하는 관내 임산부

내용

시기	검진 내용
임신조기진단	소변검사(생리예정일 기준 3일 경과 시)
임신 초기~12주	혈액검사(혈액형, 빈혈, B형간염, 풍진, 매독, 에이즈)
임신 16주~18주	태아 기형아 검사
임신 24주~28주	임신성 당뇨 검사
임신 35주~36주	막달검사

문의 서대문구보건소 모자보건실(02-330-1825, 1830)



고위험 임산부 의료비 지원

대상 19대 고위험 임신질환으로 진단(O코드)받고 입원치료를 받은 임산부

※ 19대 고위험 임신질환 : 조기진통, 분만관련 출혈, 중증 임신중독증, 양막 조기파열, 태반조기박리, 전치태반, 절박유산, 양수과다증, 양수과소증, 자궁경부무력증, 분만전 출혈, 고혈압, 다태임신, 당뇨병, 대사장애를 동반한 임신과다구토, 신질환, 심부전, 자궁 내 성장제한, 자궁 및 자궁의 부속기질환

내용 입원치료비 중 전액본인부담금 및 비급여 진료비 90% 지원

※ 지원제외 : 상급 병실료 차액, 고위험 임신질환 치료와 관련 없는 진료비 등

신청기간 분만일로부터 6개월 이내 신청

문의 서대문구보건소 임신·출산상담실(02-330-3818)



임산부 영양제 지원

대상 모든 임산부

내용 - 엽산제 지급 : 임신 확인 시~임신 12주

- 철분제 지급 : 임신 16주~출산 전

문의 서대문구보건소 모자보건실(02-330-1825, 1830)

35세 이상 임신부 의료비 지원

- 대상** 분만 예정 연도 기준 35세 이상 임신부
- 목적** 35세 이상 임신부에게 의료비를 지원하여 임신·출산 부담 경감과 건강한 출산 지원
- 내용** 임신부 외래 진료 및 검사비 지원(임신 회당 최대 50만원 한도)
※ 임신·출산 지원금(바우처) 동시 사용 불가
- 신청기간** 임신확인일로부터 출산 후 6개월 이내 신청
- 신청** 탄생육아 몽땅정보통(<https://umppa.seoul.go.kr>) 온라인 신청, 또는 보건소 방문신청
- 문의** 서대문구보건소 임신·출산상담실(02-330-3818)

임신부 및 배우자 백일해 예방접종

- 대상** 서대문구 주소지 27주~36주 임신부 및 배우자
- 일시** 매주 화·목(오전 9~11시 / 오후 1~5시)
- 준비물** 신분증, 임신확인증, 가족관계증명서 또는 주민등록등본
- 문의** 서대문구보건소 예방접종실(02-330-8915, 1838)

임신·출산 진료비 지원(국민행복카드)

- 대상**
 - 임신·출산(유산·사산 포함)한 건강보험 가입자 또는 피부양자
 - 2세 미만 영유아의 법정대리인(출산한 가입자 또는 피부양자가 임신·출산 진료비를 신청하지 않고 사망한 경우 한정)
- 내용** 임신·출산 관련 진료비 등(급여·비급여)의 본인부담금 결제에 사용할 수 있는 이용권(국민행복카드) 제공
- 지급금액** (기본) 임신 1회당 단태아 100만원, 다태아 140만원
(추가) 다태아인 경우 태아당 100만원이 지원될 수 있도록 추가 지급
(2태아 60만원, 3태아 160만원, 4태아 260만원 등)
- 문의** 국민건강보험공단 콜센터(1577-1000), 해당 카드사(BC·롯데·삼성·국민· 신한)



청소년산모 임신·출산 진료비 지원

대상	‘임신확인일’ 기준 만 19세 이하 산모
내용	임산부 및 2세 미만 영유아의 의료비 및 약제·치료재료 구입비 지원 (임신 1회당 120만원 범위 내)
신청	사회서비스 전자바우처(www.socialservice.or.kr) 온라인 신청
문의	한국사회보장정보원 콜센터(1566-3232)



임산부 교통비 지원

대상	신청일 기준 서울시 거주 임산부 ※ '26.7. 1.부터 3개월 이상 거주 확인 - 다문화 가족의 구성원인 임산부 포함(내국인 배우자 확인) ※ 부부 모두 외국인인 경우는 지원불가
신청기간	임신 3개월~출산 후 6개월
내용	임산부 1인당 교통비 70~100만원 지원 - 첫째 70만원, 둘째 80만원, 셋째 이상 100만원(임신·출산 대상아동 기준)
사용기한	바우처 지급일~출산 후 12개월까지 - 임신 중 신청한 경우 : 분만예정일로부터 12개월이 되는 달의 말일 - 출산 후 신청한 경우 : 자녀 출생일(주민등록일)로부터 12개월이 되는 말일
신청	탄생육아 몽땅정보통(https://umppa.seoul.go.kr) 온라인 신청 또는 동주민센터 방문신청 ※ 임신한 사람은 정부24 맘편한임신 통합서비스 사전신청 필수 ※ 방문신청 시 탄생육아 몽땅정보통 회원가입 및 온라인교육 이수 후 방문
문의	서대문구 가족정책과(02-330-3841)



04. 출산 후 혜택

서대문구 공공산후조리원 품애(愛)가득 운영

- 대상** 산후조리를 필요로 하는 산모
- 신청** 매달 1~10일 공공산후조리원 홈페이지(<https://www.sdm-mom.or.kr>) 접수
※ 분만예정일로부터 3개월 전 신청 가능
- 선정** 매달 15일 공개 추첨(ZOOM 활용)
※ 추첨일이 공휴일인 경우 변경 가능 및 사전 안내
- 비용** 기본료 2주 / 250만원(서대문구 1년 이상 거주 구민 90% 감면)
- 내용** 산모관리, 신생아관리, 감염관리, 부모교육 등
- 위치** 서대문구 증가로30길 45
- 문의** 서대문구 공공산후조리원 품애(愛)가득(02-3210-1050)

서울형 산후조리경비

- 대상** 신청일 기준 서울시 거주 출산모(자녀 서울시 출생신고)
※ '26.7. 1.부터 3개월 이상 거주 확인
- 신청기한** 출산일로부터 180일(6개월) 이내
- 내용** 출생자녀부터 자녀 수에 따라 바우처 차등 지원
 - 첫째 100만원, 둘째 120만원, 셋째 이상 150만원
 - 다태아 유·사산 산모의 경우 다태아 기준으로 100만원
- 사용기한** 산모 출산일로부터 1년이 되는 달의 말일
- 사용처** 산모·신생아 건강관리, 심리상담, 의약품·건강식품 구매, 한약조제, 산후운동
 - ① 몸건강 : 체형교정, 전신마사지, 붓기관리, 모유수유, 탈모관리, 요가, 필라테스 등
 - ② 마음건강 : 산후 우울 관련 심리상담
- 신청방법** 탄생육아 몽땅정보통(<https://umppa.seoul.go.kr>) 온라인신청
- 문의** 서대문구 가족정책과(02-330-3841)



모자건강증진센터 모자건강교실 운영

대상 서대문구 임신부·영유아 및 가족

기간 2026. 1.~12.(연중)

내용 • 임신부 프로그램

강좌명	내용	대상
임산부 필라테스	순환 유산소와 체계적인 근력운동	임신부
행복한 태교 바느질 교실	출산 준비용품 만들기 등	임신부
예비부모 출산준비교실	건강한 임신과 출산, 분만 시 남편 역할, 신생아 돌보는 방법 등	예비부모
모유수유 클리닉	모유수유 1:1 상담, 수유실습지도	임신부 및 수유부

• 영유아 프로그램

강좌명	내용	대상
애착육아 베이비마사지	동요와 함께하는 성장체조 등	3~6개월 아기와 양육자
오감발달 음악놀이	노래와 악기활동, 체조 등	12~24개월 아기와 양육자
영양쑥쑥 이유식 교실	영유아 성장단계 이유식 교육 및 조리 시연	3~8개월 아기와 양육자
유아편식예방교육	올바른 식습관 형성을 위한 요리 체험교육	3~5세 아동과 양육자
우리손주 육아교실	지혜로운 조부모되기, 신생아 돌보는 방법	조부모 등 주양육자

• 심리프로그램 부모양육코칭

강좌명	내용	대상
부모양육태도검사 (PAT-R)	“함께 크는 부모, 자라는 아이” 부모의 양육태도가 자녀의 성격에 미치는 영향을 검사 결과 해석 및 상담	유아(3~6세) 자녀의 부모
부모자녀기질검사 (TCI)	“기질로 만나는 우리: 부모와 아이의 성향 지도” 유전적으로 타고난 ‘기질’과 후천적으로 발달되는 ‘성격’을 전문심리검사로 파악 및 상담	3~5세 유아 및 양육자

• 난임부부 프로그램

강좌명	내용	대상
난임부부 건강강좌	난임 전문의와 함께하는 난임극복 이해	난임부부
난임부부 산림치유	심신안정 프로그램 및 자연물 공예	난임부부

신청 '서울시 임신·출산정보센터' 사이트 접속 후 온라인 신청
(프로그램별 교육 시작 3주 전 보건소 홈페이지 공지, 선착순 예약접수)

장소 서대문구 보건소 및 모자건강증진센터

문의 서대문구 모자건강증진센터(02-330-3804, 4381)

산모·신생아 건강관리 지원사업

- 대상** 신청일 기준 서대문구 거주 산모(주민등록지 기준)
- 내용**
 - 산후조리서비스 이용권(바우처) 지원
 - 소득기준(가구원수 및 건강보험료 고지금액), 태아 유형 및 출산 순위에 따라 정부지원금 차등 지원
 - 자격확인 대상자(기초생활 수급자, 차상위계층)는 서비스 비용 본인부담금의 90% 지원
- 신청기간** 출산예정일 40일 전~출산 후 60일까지
- 문의** 서대문구보건소 임신·출산상담실(02-330-3818)

임산부 및 영유아 영양플러스

- 대상** 임신부, 출산·수유부, 영유아(등록 기준 66개월 이하)
- 신청기준** 신청 가구의 소득과 재산을 종합적으로 반영한 소득인정액이 기준 중위소득 80% 이하인 경우
- 내용**
 - 필수영양소 보충에 도움이 되는 식품패키지 제공(월 1~2회)
 - 시기별 영양관리 실천방법 교육 및 영양상담 실시
 - 영양위험요인 및 영양상태 변화 확인을 위한 정기적 영양평가 실시
- 신청** 관할 보건소 방문 또는 유선상담 후 신청
- 문의** 서대문구보건소 영양상담실(02-330-8597, 8902)





모유 수유 유촉기 대어

- 대상** 관내 수유부
- 내용** 직접 수유가 어려운 수유부에게 1개월 유촉기 대어
단, 연장 및 재대어 불가, 유촉기 소모품 무료 제공
- 신청** 사전예약 후 방문 수령
- 서대문구 보건소 : 온라인 예약(서울시임신출산정보센터)
- 모자건강증진센터, 가좌보건지소, 천연보건분소 : 전화 예약
(필요 시점 1개월 전 예약)
- 문의** 서대문구보건소 모자보건실(02-330-1825, 1830)



모유수유실 운영

- 대상** 관내 주민
- 내용** 모유수유에 필요한 모유수유 쿠션, 냉장고 등이 준비된 공간 제공
- 문의** 서대문구 모자건강증진센터(02-330-3809/4381)



요양기관 외 출산 시 출산비 지급

- 대상** 건강보험가입자 또는 피부양자가 부득이한 사유로 요양기관(병·의원, 조산원) 외의 장소에서 출산(사산인 경우는 임신 16주 이상)한 자
※ 해외출산, 입양자녀 제외
- 신청방법** 국민건강보험공단 지사 방문 및 우편
- 지원금액** 25만원
- 문의** 국민건강보험공단 콜센터(1577-1000) 또는 국민건강보험공단
(<http://www.nhis.or.kr>)



조산아 및 저체중 출생아 외래진료비 본인부담 경감

- 대상** 임신기간 37주 미만 조산아 또는 출생체중 2,500g 이하의 저체중 출생아 (건강보험 가입자, 피부양자)
- 내용** 출생일로부터 5년에서 최대 5년 4개월까지 요양급여비용 총액의 5% 본인부담률 적용
- 신청** 국민건강보험공단 지사 방문 및 우편, 팩스
- 문의** 국민건강보험공단 콜센터(1577-1000)



출산전후 휴가급여지급

- 대상** 임신 중인 여성근로자
- 내용** 출산 전후 90일(미숙아 100일, 다태아 120일)간 휴가와 휴가기간 동안 통상임금을 지원하는 제도
- 방법** 사업주로부터 출산전후휴가 확인서를 발급받은 후 고용센터에 휴가확인서와 휴가신청서를 별도 작성하여 제출
※ 자세한 사항은 고용24 홈페이지 참조
- 문의** 서울서부고용복지플러스센터(02-2077-6000), 고용노동부 고객상담센터(1350)



배우자 출산휴가 제도

- 대상** 출산한 배우자(아내)를 둔 고용보험법에 따른 우선지원 대상기업 소속 근로자(남편)
- 내용** 배우자 출산휴가(유급)를 사용한 근로자에게 총 20일분의 급여를 지원하는 제도
- 방법** 사업주로부터 배우자 출산휴가 확인서를 발급받은 후 고용센터에 휴가확인서와 신청서를 별도 작성하여 제출
※ 자세한 사항은 고용24 홈페이지 참조
- 문의** 서울서부고용복지플러스센터(02-2077-6000), 고용노동부 고객상담센터(1350)



고용보험 미적용자 출산급여지급

- 대상** 소득활동을 하고 있으나 고용보험의 출산휴가급여를 지원받지 못하는 출산여성(유·사산 포함)
- 내용** 출산 전 18개월 중 3개월 이상, 출산일 현재도 소득활동을 하고 있는 여성에게 총 150만원 지급
- 신청** 신청서류 구비 후 고용24 홈페이지 또는 소속사업장 소재지 관할 고용센터에 방문 및 우편신청
- 문의** 서울서부고용복지플러스센터(02-2077-6000), 고용노동부 고객센터(1350)



1인 자영업자 등 임신부 출산급여 지원

- 대상** 출산(유·사산)한 1인 자영업자 및 프리랜서 등 임신부
 - 고용노동부 '고용보험 미적용자 출산급여' 수혜자
 - 신청일 기준 대상자, 출생자녀 주민등록상 서울 거주
 - 출산일로부터 1년 이내 신청
- 내용** 출산급여 90만원 지원(다태아 170만원)
 ※ 1인당 출산급여 240만원 보장 = <고용노동부>고용보험 미적용자 출산급여 150만원 지원 + <서울시>90만원 지원
- 신청** 탄생육아 몽땅정보통(<https://umppa.seoul.go.kr>) 온라인 신청
- 문의** 가족정책과 출산다문화팀(02-330-3841)

1인 자영업자 등 배우자 출산휴가급여 지원

- 대상** 출산한 배우자를 둔 1인 자영업자 및 프리랜서 등
- 배우자 출산일로부터 120일 이내 배우자 출산휴가 사용
(25년 출생아 90일 이내 사용)
- 신청일 기준 지원대상자, 출생자녀 주민등록상 서울 거주
- 출산일 이전 18개월 중 3개월 이상 소득활동한 경우
- 출산휴가가 끝난 날 이후 1년 이내 급여 신청
- 내용** 출산휴가급여 15일, 최대 120만원 지원(25년 출생아 8일, 최대 80만원)
- 신청** 탄생육아 뭉땅정보통(<https://umppa.seoul.go.kr>) 온라인 신청
- 문의** 가족정책과 출산다문화팀(02-330-3841)

장애인 출산비용 지원

- 대상** 2026년 1월 1일 이후 출산한 여성등록장애인, 남성등록장애인의 배우자
- 내용** 출산(유산·사산포함)시 태아1인 기준 120만원 지원
- 신청** 관할 동주민센터, 복지로 온라인 신청
- 문의** 서대문구 생활보장과(02-330-1288)






출생양육 GUIDE BOOK

3

양육
지원정책



01. 건강관리 지원

 **선천성 대사이상 검사 및 환아 관리**


대상 선천성 대사이상 및 희귀 등 질환으로 판정된 영아

내용 - (검사비 지원) 선천성대사이상 외래 선별검사비 및 대사이상 환아 확진검사비의 (일부) 본인부담금 지원(7만원 한도)
- (환아 관리) 특수조제분유, 저단백햇반 및 의료비(선천성감상선기능저하증) 지원

신청 출생일로부터 1년 이내 제출서류 구비하여 신청일 기준 영아의 주민등록 주소지 관할 보건소 신청

방법 온라인 신청(e보건소 공공보건포털), 방문 신청(보건소)

문의 서대문구 보건소 임신·출산상담실(02-330-1473)
※ 대표적 선천성 대사이상 및 희귀 질환
: 고전적 페닐케톤뇨증, 프로피온산혈증, 크론병, 선천성 갑상선기능저하증 등

 **미숙아 및 선천성 이상아 의료비 지원**

대상 미숙아 및 선천성 이상아
※ 미숙아 : 임신 37주 미만 또는 출생 시 체중 2,500g 미만인 영유아
※ 선천성 이상아 : 선천성이상에 관한 질환이 있는 영유아

내용 - (미숙아 의료비) 출생 후 24시간 이내 신생아 중환자실에 입원한 미숙아 의료비 중 전액본인부담금 및 비급여진료비 지원
- (선천성 이상아 의료비) 출생 후 2년 이내 선천성 이상아(Q코드) 진단받고, 입원하여 수술한 선천성 이상아 의료비 중 전액 본인부담금 및 비급여 진료비 지원

신청 (최종)퇴원일로부터 6개월 이내 제출서류 구비하여 신청일 기준 영아의 주민등록 주소지 관할 보건소 신청

방법 온라인 신청(e보건소 공공보건포털), 방문 신청(보건소)

문의 서대문구보건소 임신·출산상담실(02-330-1473)



선천성 난청검사 및 보청기 지원

구분	난청검사비 지원		보청기 지원
	선별검사비	확진검사비	
대상	출생 후 28일 이내 신생아	선별검사 결과로, 난청 확진검사 시행한 경우	12세(144개월) 미만 환아
내용	난청 외래 선별검사비의 (일부)본인부담금 지원	확진검사 결과 관계없이, 검사비용의(일부) 본인부담금 지원(7만원 한도)	양측성 난청 또는 일측성 난청 보청기 지원 (최대 2개/개당135만원 한도)
신청	출생일로부터 1년 이내 관할보건소 신청 또는 e보건소 공공보건포털 등 온라인 신청		관할 보건소 방문 신청

문의 서대문구보건소 임신·출산상담실(02-330-3818)



저소득층 기저귀·조제분유 지원

- 대상**
- (기저귀 지원) 만 2세 미만의 영아를 둔 기초생활보장, 차상위, 한부모 가족, 기준중위소득 80% 이하의 장애인, 다자녀(2인 이상) 가구
 - ※ 2026. 7. 1. 자격 기준 완화
 - 기준중위소득 100% 이하의 장애인, 다자녀(2인 이상) 가구
 - (조제분유 지원) 기저귀 지원 대상 중 산모의 사망·질병으로 모유수유가 불가능한 경우, 아동복지시설, 가정위탁 아동 등
 - ※ 단 영양플러스, 선천성대사이상 환아 관리사업 중복 지원 불가
- 내용** 국민행복카드 바우처 포인트 지급
(기저귀 구매 비용 월 90,000원 / 조제분유 구매 비용 월 110,000원)
- 신청** 영아 출생 후 2년이 되는 날의 전날까지
- 방법** 동주민센터, 보건소 방문신청 또는 복지로, 정부24 등 온라인 신청
(출생일로부터 60일 이내 신청하면 24개월 지원)
- 문의** 서대문구보건소 임신·출산상담실(02-330-1473)



영유아 건강검진 지원

- 대상** 생후 14일부터 7개월까지 영유아
- 내용** 건강검진 8회, 구강검진 4회 무료 검진(검진기관은 공단 홈페이지에서 검색)
- 문의** 국민건강보험공단 콜센터(1577-1000)



서울 아기 건강 첫걸음 사업

- 대상** 임신부 및 생후 2년 미만 가정
- 내용**
- 맞춤형 방문건강서비스 제공 : 임신부 가정에 방문하여 건강관리 서비스 제공 (산후 우울, 양육 스트레스 등 산모 건강관리 및 신생아 돌보기, 모유수유 교육 등)
- 엄마모임 운영 : 방문 대상자 중 아기 월령이 비슷한 엄마와 아기 대상 자조모임 지원
- 신청** 서대문구보건소 모자보건실 방문신청 또는 온라인(서울시임신출산정보센터) 신청
- 문의** 서대문구보건소 모자건강증진센터(02-330-4381)



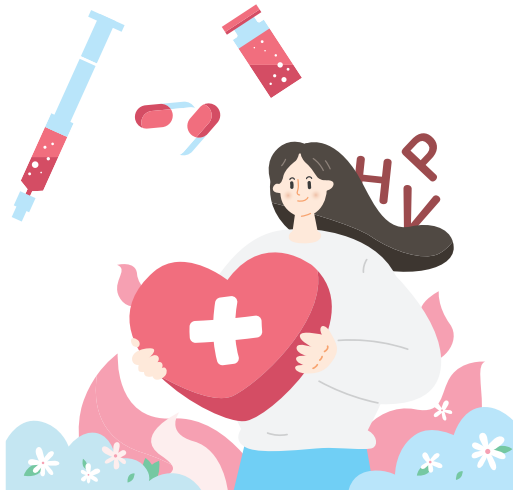
어린이 필수예방접종 지원

- 지원대상** 12세 이하 어린이(2013. 1. 1. 이후 출생자)
- 지원내용** 어린이 필수예방접종 19종 비용 전액 지원
- 접종기간** 연중
- 접종장소** 전국 위탁의료기관
- 문의** 서대문구 보건소 지역건강과(02-330-1824)



사람유두종바이러스(HPV) 예방접종

- 지원대상**
- 12~17세 여성 청소년(2008. 1. 1.~2014. 12. 31. 출생자)
 - 18~26세 저소득층 여성(1999. 1. 1.~2007. 12. 31. 출생자)
- ※ 12세 남아 접종 확대 예정
- 지원내용**
- HPV 4가
- ※ 12세 여아(2013~2014년생)는 백신 접종과 건강상담 지원서비스 동시 제공
- 접종기간**
- 연중
- 접종장소**
- 전국 위탁의료기관
- ※ 예방접종 지정의료기관 : 예방접종도우미사이트의 '지정의료기관 찾기' 통해 확인 가능
- 문의**
- 서대문구 보건소 예방접종실(02-330-8915, 1838)



02. 보육돌봄 지원

첫만남이용권 지급

- 대상** 출생신고되어 정상적으로 주민등록번호를 부여받은 주민등록상 생년월일로부터 2년이 초과되지 않은 아동
- 내용** 첫째아 200만원, 둘째이상 300만원 바우처(국민행복카드 포인트) 1회 지급
- 기간** 아동 출생일(주민등록일상 생년월일)로부터 2년
- 범위** 온라인 포함 전업종 사용가능(유흥업소, 사행업소 제외)
- 방법** 온라인(복지로)신청 및 방문신청(아동 주소지 관할 동주민센터)
- 문의** 서대문구 가족정책과(02-330-1834) 및 거주지 동주민센터

부모급여 지급

- 대상** 대한민국 국적을 보유한 2세 미만의 아동(0~23개월)
※ 출생후 60일 이내 신청필요(이후 신청시 소급지원 불가)

내용

구분	0세(0~11개월)	1세(12~23개월)
가정양육 시	현금 100만원 지급	현금 50만원 지급
어린이집 이용 시	부모보육료 58.4만원 + 현금(차액) 41.6만원	부모보육료 51.5만원 + 현금(차액) : -
종일제 아이돌봄 이용 시	부모급여(50~100만원)가 종일제 아이돌봄 정부지원금 보다 큰 경우 그 차액을 현금으로 지원	

- 신청** 온라인(복지로, www.bokjiro.go.kr) 또는 가까운 주민센터 방문신청
- 문의** 서대문구 가족정책과(02-330-1834)



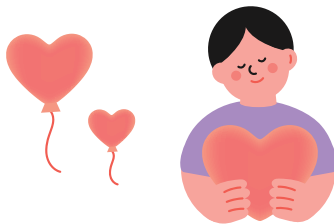
아동수당 지급

대상	대한민국 국적 및 주민등록번호 부여된 8세 미만 모든 아동
내용	월 10만원 지급
신청	거주지 동주민센터 또는 복지료(www.bokjiro.go.kr)
문의	서대문구 아동청소년과(02-330-8627) ※ 소급기준 : 출생일 포함 2개월(60일) 이내 신청시 출생월부터 지급



서대문형 아빠육아휴직장려금지원

대상	1년 이상 서대문구에 주민등록한 고용보험 육아휴직급여 남성수급자 ※ 대상 자녀도 구에 주민등록이 되어야 함 - 단, 6+6부모육아휴직특례지원(고용보험법 시행령 제95조3 특례적용자) 대상자는 특례 종료 후 지원 가능
내용	월 30만원 지원
신청기간	육아휴직 시작일 이후 1개월부터 종료일 이후 12개월 이내
신청	온라인(정부24) 또는 해당아동 주소지 관할 동주민센터 방문신청
문의	서대문구 가족정책과(02-330-1834)



가정양육수당 지급

- 내용**
- (가정양육수당) 월 10만원
 - (장애아동양육수당) 24~35개월 월 20만원 / 36~85개월 월 10만원

신청 온라인(복지로, www.bokjiro.go.kr) 및 가까운 주민센터

문의 서대문구 가족정책과(02-330-1834)

<양육수당과 관련된 변경신청>

구분	지원내용	
	변경신청일이 15일 이내인 경우	변경신청일이 16일 이후인 경우
양육수당 ↓ 보육료	해당 월 양육수당은 지원하지 않으며 보육료 지원 (주의) 보육료 신청일부터 일할계산해 지원되기 때문에 입소 전까지 반드시 변경신청을 완료해야 함	해당 월 양육수당은 지원하며 보육료는 익월부터 지원
보육료 ↓ 양육수당	해당 월 양육수당을 지원하고 보육료는 지원하지 않음	해당 월 보육료를 지원하고 양육수당은 익월부터 지원
양육수당 ↓ 유아학비	해당 월 양육수당은 지원하지 않으며 유아학비 지원 (주의) 유아학비는 신청일부터 일할계산해 지원되기 때문에 입학 전까지 반드시 변경신청을 완료해야 함	해당 월 양육수당은 지원하며 유아학비는 익월부터 지원
유아학비 ↓ 양육수당	해당 월 양육수당을 지원하고 유아학비는 지원하지 않음	해당 월 유아학비를 지원하고 양육수당은 익월부터 지원

※ 부모급여(현금) ↔ 부모급여(보육료) 자격변경신청시 동일 적용

※ 보육관련 양육방식의 변경이 있을 시 반드시 정부지원 서비스 변경 신청을 해야합니다.
(양육수당 ↔ 보육료 ↔ 유아학비 ↔ 종일제아이드롭서비스)



보육료, 유아학비 지원

대상 어린이집, 유치원을 이용하는 0-5세 전 계층의 아동

신청 거주지 동주민센터 및 복지포(www.bokjiro.go.kr)

문의 서대문구 가족정책과(02-330-1193)

※ 어린이집, 유치원 입소 전 보육료, 유아학비 신청필수(신청일부터 지원)

※ 국민행복카드는 국민, 신한, BC, 롯데, 삼성카드사 등 선택 발급

<보육료↔유아학비와 관련된 변경신청>

지원내용	
보육료→유아학비	유아학비→보육료
유아학비 신청 전일까지 보육료 지원 유아학비 신청일부터 유아학비 지원	유아학비 자격종지일까지 유아학비 지원 보육료 신청일부터 보육료 지원

<연장보육과 기본교육 안내>

구분	연장보육	기본보육
어린이집 이용시간	16:00~19:30	09:00~16:00
자격 (0~2세)	맞벌이 가정, 구직·취업 준비 가정, 저소득층, 다문화, 임신, 다자녀, 장애, 입원 등 기타 돌봄 사유가 필요한 가정의 아동	연장보육 자격에 해당하지 않는 가정의 아동

※ 만3세 이상은 별도 자격없이 누리 연장보육 신청 가능



거점형 야간보육 어린이집

대상 미취학 영유아

내용 거점형 야간보육어린이집에서 야간보육 전담교사를 채용하여 아동이 보호자와 하원 할 때까지 건강한 저녁 식사와 또래와 함께하는 안전한 보육을 제공

시간 평일 16:00~22:00(종료시간 어린이집 별 상이)

보육료 무료(월 60시간 한도) ※ 저녁식사 자부담

신청 서울시보육포털서비스(iseoul.seoul.go.kr)

문의 02-120

시간제보육

대상 6개월~36개월 미만 영아(통합반 6개월~2세반 영아)
 ※ 보육료, 유아학비 등을 지원받는 경우 전액 본인 부담(시간당 5천원)

내용 가정 양육자가 시간 단위로 보육이 필요할 때 이용하는 서비스

구분	교육부형 시간제보육		서대문구형 시간제보육	
제공 기관	독립반	서대문구육아종합지원센터 늘품자연어린이집 산마루어린이집 새솔어린이집 서대문든든어린이집 성모어린이집 은가하나어린이집 하늘숲어린이집 홍제꿈어린이집 새빛어린이집 모두별어린이집	독립반	금화어린이집 선화어린이집 연희어린이집 해늘어린이집 해온어린이집
	통합반	우리들어린이집 성균관어린이집		
신청	아이사랑보육포탈 (www.childcare.go.kr)		서대문구육아종합지원센터 서대문구형 시간제보육 (sdmptcare.or.kr)	
비용	이용단가 : 시간당 5천원 본인부담 : 시간당 2천원 정부지원 : 시간당 3천원		이용단가 : 시간당 5천원 본인부담 : 시간당 2천원 정부지원 : 시간당 3천원	
	※ 교육부 및 서대문구지원금은 양육수당 수급자에 한해 월 60시간까지 지원			
문의	시간제보육 콜센터(1661-9361)		서대문구육아종합지원센터(02-3217-9550)	

<서울형 시간제전문 어린이집>

제공기관	마미어린이집
대상	6개월~7세 이하 취학 전 영유아 ※ 보육대상자의 부모 또는 조부모 중 한 명이상이 서울시에 거주하거나, 부모의 직장이 서울시인 경우 이용 가능
신청	서울특별시 보육포털서비스(iseoul.seoul.go.kr/)
비용	1시간당 2,000원(월 60시간 이용한다)
문의	마미어린이집(02-302-5003)



서울형 아이돌봄비 지원

대상 서울 거주 24~36개월 이하 영아가 있는 기준 중위소득 150%이하 맞벌이 가정 등 양육 공백이 발생한 가정

내용

- 친인척형 아이돌봄비 : 조부모 및 4촌이내 친인척 돌봄 시 영아 수에 따른 차등 지급(월 30~60만원)
- 민간형 아이돌봄비 : 민간돌봄서비스 이용시 영아 수 및 이용 시간에 따른 차등 지급(월 15만원~60만원)

조건 (친인척형) 1명당 최대 13개월, 월 40시간 이상 돌봄 시 지원

구분	친인척형	민간형
신청자	부모(양육자)	
돌봄활동자	4촌 이내 친인척 ※ 만19세 이상, 타 지자체 거주자 가능	서울시에서 지정한 민간기관의 육아도우미
수급자	부모(양육자) 또는 친인척 ※ 서울시민	부모(양육자)

신청 복지료에서 정부 재판정 받은 뒤 탄생육아 몽땅정보통 온라인 신청

문의 120다산콜센터, 서대문구 가족정책과(02-330-3840)



아이돌봄서비스

대상 3개월~12세 이하 자녀가 있는 양육공백 발생가정 중에서 기준 중위소득이 250% 이하인 가정

내용 양육공백 가정에 아이돌봄사를 파견하여 돌봄서비스 제공 지원

서비스 종류		서비스 안내
시간제	일반형	- 시간당 12,790원(소득수준에 따라 정부지원금 차등 적용) - 정부 지원 시간 : 연 960시간 이내, 1회 2시간 이상 사용 원칙
	종합형	- 시간당 16,620원(소득수준에 따라 정부지원금 차등 적용) - 시간제서비스 외 돌봄 아동과 관련된 가사서비스 제공
종일제	영아 종일제	- 시간당 12,790원(소득수준에 따라 정부지원금 차등 적용) - 정부 지원 시간 : 월 200시간 이내, 1일 3시간 이상 사용 원칙
기관파견 돌봄서비스		- 사회복지시설, 학교, 유치원, 보육시설에서 단체로 아동(만0~12세)을 돌보는 경우 돌봄 활동을 보조 - 이용요금 : 19,530원으로 1회 2시간 이상 신청
질병감염 아동지원		- 시간당 15,340원(소득수준에 따라 정부지원금 차등 적용) - 법정 전염성(수족구병 등) 및 유행성 질병(감기, 눈병 등)에 감염된 만 12세 이하 사회복지시설, 유치원, 초등학교 보육시설 등 이용 아동의 질병 완치 시까지 돌봄

※ 보육료, 유아학비, 양육수당 지원받는 경우 영아종일제 정부지원 불가

신청 관할 동주민센터, 온라인신청(복지로)

문의 관할 동주민센터, 서대문구 아이돌봄 지원센터(02-322-7539)

서울엄마아빠택시지원

대상 서울시에 주소를 둔 24개월 이하 영아를 양육하는 실질적 양육자
- 실질적 양육자는 영아를 기준으로 부, 모, (외)조부모, 3촌 이내 친인척으로 영아와 함께 주민등록이 되어있는 경우
- 다문화가족, 위탁가정아동도 신청 가능(※ 부부 모두 외국인인 경우 제외)

신청기간 2026. 1. 2. ~ 예산 소진 시까지

내용 영아용 카시트가 구비된 택시 이용권(포인트) 연10만원(영아 1인당) 지원

사용기간 바우처 최종 승인일로부터 1년이 되는 달의 말일

신청 탄생육아 몽땅정보통(<https://umppa.seoul.go.kr>) 온라인 신청

문의 서대문구 가족정책과(02-330-3841)



서울형 가사서비스 지원

대상	<p>서울시 거주 중위소득 180% 이하이면서 12세 미만 자녀를 양육하는 임산부·맞벌이·다자녀 가정</p> <p>① (임산부) 임신 3개월 ~ 출산 후1년 이내 ② (맞벌이) 12세이하 자녀를 양육하는 맞벌이 가정 12세 이하(2013. 1. 1. 이후 출생) ③ (다자녀) 18세 이하 자녀가 2자녀 이상(단, 12세 이하 자녀 1인이상 포함 필수)</p> <p>※ 장애아동 양육가정 우선선정 ※ 한부모 가사지원서비스 등 유사 서비스를 기 수혜받은 경우나 수혜중인 경우 중복 수혜 불가</p>
신청기간	2026. 3. 30. ~ 정원 마감 시까지
내용	1가정당 가사서비스 업체 이용 연 70만원 바우처를 신용(체크)카드에 지급
사용기한	2026. 11. 30.까지
신청	탄생육아 몽땅정보통(https://umppa.seoul.go.kr) 온라인 신청
문의	서대문구 가족정책과(02-330-3841)



흥제 행복열린육아방

이용대상	서대문구 생활권자 영유아 가족
이용연령	12~48개월 영유아와 가족
이용정원	20명(영유아, 양육자)
이용위치	서대문구 간호대로 25-40, 흥제 행복열린육아방
이용시간	월~금요일 10:00~12:00 / 13:00~15:00 / 15:30~17:30(3회차 운영)
이용문의	흥제 행복열린육아방(02-396-6550)

서울키즈 오케이존

- 대상** 영유아 및 아동동반 양육자
- 내용** 아이와 양육자가 환영받고 편하게 외식할수 있도록 음식점 및 카페등을 대상으로 서울키즈 오케이존 지정(아이의자, 아이식기 등 식사 도움용품 구비)
- 이용방법** 스마트 서울맵을 통해 검색 후 방문
- 문의** 가족정책과(02-330-3841) / 서울시 저출생담당관(02-2133-5028)

<서대문구 키즈오케이존>

구분	업체명	소재지	문의처
한식	강고집	통일로36길 14	302-7992
	쌍대포	홍은중앙로3길 9, 2층	395-1733
	만월	세검정로 95	395-2012
	백소정	수색로2길 39, 1층	6952-6934
	명륜진사갈비 연희점	성산로13길 6	332-9252
	등촌샤브칼국수 명지대점	모래내로273	374-1151
	명지장수오리	모래내로275	307-8074
	어바웃샤브 이대점	이화여대8길 2, 201호	6402-4949
	삼보수제갈비	응암로 95	0507-1433-9304
	무안갯벌낙지	응암로1길 3	308-5551
	참숯대박갈비	통일로 442-9	6460-0078
	계림원 누룽지통닭(홍제동)	모래내로28길 1	0507-1314-527
	무교동 낙지	통일로 40길 9	391-8008
	은행나무 갈매기(홍제점)	통일로39길 23	0507-1325-460
중식	유래성	응암로 63	304-9752
	화린	통일로 421	395-2299
양식	포포나무	이화여대2가길 24	363-4552
	닥터로빈 이화여대점	이화여대길 52(ECC 지하4층)	363-3101
	까사로사 로사네	홍제내길 128	396-3060
일식	미타우동	간호대로3길 24-8	379-9001
카페	이디야커피 홍은사거리점	통일로 510(북한산 더샵) 단지내 상가110호	379-7577
패스트 푸드	롯데리아 서대문역	충정로2가8-2 충정로 우체국 1층	312-9760
	롯데리아 홍은포방	홍은중앙로1001층	391-5550
	롯데리아 가좌역점	수색로6길 8, 102동 103호	303-9777



장난감 대여

- 이용대상** 서대문구 생활권자 영유아 가족
- 이용위치** 서대문구 모래내로15길 31, 서대문구육아종합지원센터 2층
- 이용시간** 평일, 토요일 10:00~17:00 ※ 12:00~13:00 점심시간 제외
- 대여기간** 대여일로부터 14일
- 이용문의** 서대문구육아종합지원센터(02-3217-9550)



서울아이 백일돌컷

- 이용대상** 서대문구 생활권자 중 백일 또는 돌을 맞이하는 자녀가 있는 가족
- 이용위치** 서대문구 간호대로 25-40, 홍제 행복열린육아방
- 이용시간** 매월 둘째, 넷째 주 수요일 13:30~14:30
※ 공휴일, 노동절 및 기타 정부에서 지정하는 휴일에는 미운영
- 이용방법** 회차당 1가정 이용 가능
- 내용** 백일·돌을 의미 있게 기념할 수 있도록 백일상·돌상 촬영 공간 대여 서비스 제공
- 이용문의** 서대문구육아종합지원센터(02-3217-9550)



부모상담

- 이용대상** 서대문구 생활권자 영유아 가족
- 이용위치** 서대문구 모래내로15길 31, 서대문구육아종합지원센터 3층
- 이용시간** 평일 10:00~18:00
- 이용방법** 매월 1~5일, 센터 홈페이지 선착순 온라인 신청
- 상담내용** 양육심리상담, 아동인권상담, 육아보육관련 정보 제공, 아동발달상담 등
- 이용문의** 서대문구육아종합지원센터(02-3217-9550)

부모교육

- 이용대상** 서대문구 생활권자 영유아 가족
- 이용위치** 서대문구 모래내로15길 31, 서대문구육아종합지원센터 3층
- 교육내용** 육아정책 및 영유아 놀이활동 등 교육·프로그램 제공
(부모교육, 부모·자녀 체험활동, 임신부부 교육, 양육자 자유평의, 조부모 교육, 아빠 놀이학교, 우리 집 놀이환경 점검 등)
- 이용문의** 서대문구육아종합지원센터(02-3217-9550)

부모역할지원사업

- 대상** 1~19세 자녀를 둔 부모와 자녀
- 내용** 생애주기에 따른 발달과정 이해 및 의사소통 교육, 인터넷 중독 예방 및 영양 교육
- 문의** 서대문구가족센터(02-730-7595)

북스타트 / 엄마 북(book)돋움

- 대상** 서대문구 거주 60개월 이하 영유아 및 학부모
- 내용** 출생 단계별 책꾸러미 배부
- 신청**
 - 엄마 북(book)돋움
 - 1단계(임신3개월~출산후 3개월) : 서울시(임산부 교통비 지원사업 신청 시 신청)
 - 북스타트
 - 2~3단계(19개월~60개월) : 구립도서관 및 작은도서관
- 문의** 서대문구 구립도서관(02-360-8600)

자녀장려금(세금환급)

- 대상** 부부합산 총소득 7,000만원 이하이면서 부양자녀(18세 미만)가 있는 가정
(현재 소유하고 있는 재산합계액이 2.4억원 미만)
- 내용** 자녀 1인당 최대 100만원(최소 50만원)을 지급
- 신청** 매년 5월 국세청 홈텍스(모바일, PC)·ARS 전화신청 또는 세무서 방문신청
- 문의** 국세청(국번없이 126), 국세청 홈텍스(www.hometex.go.kr)



출생양육 GUIDE BOOK

4

가정 형태에 따른 지원정책



01. 다자녀 가정

다자녀가족 둘째아 이상 입학축하상품권 지원

- 대상** 2026년 입학일, 신청일 기준 서대문구에 주민등록 되어있는 둘째아 이상 아동 가정
- 내용** - 둘째아 : 서대문사랑상품권 10만원 지급
- 셋째이상 : 서대문사랑상품권 20만원 지급
- 신청** 보조금24 또는 주소지 관할 동주민센터 방문 신청
※ 입학일, 신청일 기준 서대문구에 주민등록 되어 있어야 함
- 문의** 서대문구 가족정책과(02-330-3840)



다자녀가정 전기요금 감면

- 대상** 세대별 주민등록표상 3자녀 이상 가구
- 내용** 월 전기요금 30% 할인(최대 16,000원)
- 신청 및 문의** 한국전력공사 고객센터(123)

다자녀가정 도시가스요금 감면

- 대상** 세대별 주민등록표상 3자녀 이상 가구
- 내용** 취사전용(420원), 취사·난방겸용(동절기 18,000원, 동절기외 2,470원)
※ 월 사용요금에 경감금액보다 작은 경우, 기본요금을 제외한 사용요금만큼만 경감
- 신청 및 문의** 서울도시가스(1588-5788, www.seoulgas.co.kr)



다자녀가정 지역난방비 지원

- 대상** 세대별 주민등록표상 3자녀 이상 가구
- 내용** 월 4,000원씩 지원되며, 전년도 4월~해당연도 3월까지 12개월분의 지원액의 1년분을 매년 8월~10월 사이 지급
※ 매년 4월 30일 이후 신청자는 다음연도부터 지원
- 신청 및 문의** 한국지역난방공사(<https://www.kdhc.co.kr>) 또는 고객센터(1688-2488)



다자녀가정 하수도사용료 감면

- 대상** 만 18세 이하 미성년 자녀가 두 명 이상 있는 다자녀 가구
- 내용** 월 하수도사용료 30% 감면
- 신청** 주소지 관할 동주민센터 방문신청 또는
아리수 사이버고객센터(i121.seoul.go.kr) 온라인 신청
- 문의** 120 다산콜센터



다자녀가정 자동차 취·등록세 면제

- 대상** 자동차 취득 시점에 3자녀(만18세 미만) 이상 가구가 취득하는 자동차 1대
- 지원내용** - 6인승 이하 승용자동차 : 취득세 140만원 면제
- 2자녀(18세 미만) 가정 일정 부분 감면
- 문의** 서대문구청 지방소득세(02-330-1161)



다자녀가정 국가장학금(대학등록금) 지원

- 대상** 국내대학의 학자금 지원 9구간 이하, 3자녀 이상 가정의 가구원인 대학생 (미혼에 한함)
- 학자금 지원구간 : 사회보장정보시스템을 통해 가구원 소득, 재산, 금융자산, 부채 등을 반영하여 소득인정액 산정
 - 성적기준 : 직전학기 12학점 이수하여 80점 이상 취득(100점 만점 기준)해야 함
 ※ 첫 학기 성적기준 미적용, 취약계층 70점 이상 취득 적용
- 내용** 등록금 범위 내 지원구간별 차등 지원
- 기초생활보장 수급자, 차상위계층 : 등록금 전액
 - 1~3구간 : 첫째, 둘째 연 610만원 / 셋째 이상 등록금 전액
 - 4~6구간 : 첫째, 둘째 연 505만원 / 셋째 이상 등록금 전액
 - 7~8구간 : 첫째, 둘째 연 465만원 / 셋째 이상 등록금 전액
 - 9구간 : 첫째, 둘째 연 135만원 / 셋째 이상 연 200만원
- * 국가장학금 I 유형과 중복 시 '다자녀 국가장학금' 우선지원, 중복수혜 불가
- 문의** 한국장학재단(1599-2000, www.kosaf.go.kr)

국민연금 출산 크레딧

- 대상** 2008. 1. 1. 이후 자녀가 1명 이상인 국민연금 가입자
- 내용** 지원대상자가 노령연금수급권을 취득할 때 가입기간을 추가로 인정
- 2008. 1. 1. 이후 둘째 자녀 이상 얻은 경우(추가 가입기간 상한 50개월 적용)
- | 자녀수 | 2명 | 3명 | 4명 | 5명 |
|---------|------|------|------|------|
| 추가 인정기간 | 12개월 | 30개월 | 48개월 | 50개월 |
- ※ 단, 2026. 1. 1. 이후 추가로 얻은 자녀에 대해서는 최대 인정기간의 상한(50개월)을 적용하지 않음
- 2026. 1. 1. 이후 첫째 자녀를 얻은 경우(추가 가입기간 상한 없음)
- | 자녀수 | 1명 | 2명 | 3명 | 4명 | 5명 |
|---------|------|------|------|------|------|
| 추가 인정기간 | 12개월 | 24개월 | 42개월 | 60개월 | 78개월 |
- 문의** 국민연금공단 콜센터(1355)



다둥이 행복카드 발급

- 대상** 서울시 거주 2자녀 이상 가정(막내가 만18세 이하)
- 내용** 다둥이 행복카드 협력 업체 이용 시 우대혜택 제공
- 공영주차장(2자녀30%, 3자녀50% 감면), 자치회관(50% 감면),
영화관·서점·식당 등 협력업체 할인
- 신청** 우리은행·신한은행 영업점(신용, 체크카드) 또는
모바일 다둥이행복카드(서울지갑, 앱카드 ⇒ 신분확인용 실물카드는 없음)
- 문의** 다산콜센터(120), 우리은행·신한은행 영업점
※ 협력업체 : 다둥이 행복카드 홈페이지(<http://seouli.bccard.com>) 참고



다자녀 철도이용 할인

- 대상** 코레일 멤버십 회원 중 25세 미만의 자녀가 2명 이상을 둔 회원
- 내용** 등록된 부모와 25세 미만의 자녀 중 3명 이상이 함께 열차 좌석 이용 시 할인 적용되며, 등록 자녀수에 따라 다음과 같이 할인 적용
- (25세 미만 자녀 2명) 이용인원 중 어른의 운임을 30% 할인
- (25세 미만 자녀 3명 이상) 이용인원 중 어른의 운임을 50% 할인
- 신청방법** 온라인 신청(① 또는 ② 선택) 및 동주민센터 방문신청
① 「정부24(www.gov.kr) 앱 또는 홈페이지 → 민원서비스 → 원스톱서비스 → 행복출산」에서 신청
② 「코레일홈페이지(www.korail.com) → 마이페이지 → 나의 기본정보 (마이 코레일) → 할인서비스 대상자격 등록 내역 → 등록하기」에서 신청
- 문의** 한국철도공사(1544-7788)

02. 다문화 가정



다문화가족 관계향상지원사업

- 대상** 다문화가족(영유아·청소년 자녀를 둔 가족, 신혼부부, 삼대가족)
- 내용** 다문화가족 생애주기별 가족기능 강화를 위한 교육 및 활동
- 문의** 서대문구가족센터(02-375-7530)



다문화가족 자녀성장지원사업

- 대상** 다문화가족 초등 자녀 및 부모
- 내용** 초등 저·고학년 다문화가족 자녀 사회성발달 프로그램, 부모자녀 관계향상 프로그램
- 문의** 서대문구가족센터(02-375-7530)



다문화가족 자녀 기초학습지원사업

- 대상** 다문화가족 예비초등, 초등1~4학년 자녀
- 내용** 취학 전·후 다문화가족 자녀의 학교생활 적응 및 기초학력 향상을 위한 한글(국어)·수학교육 및 확장(독서)활동
- 문의** 서대문구가족센터(02-375-7530 / 070-4905-2632)





다문화가족 자녀 진로설계지원사업

- 대상** 서대문구 거주 다문화·외국인·난민 청소년(초등6~고등3학년)
- 내용**
 - 상담(개인·집단·종합심리검사)
 - 진로탐색 프로그램(현직자 특강, 진로 캠프)
 - 멘토링(우수 대학 탐방, 대학생 멘토링, 진로 컨설팅)
 - 중도입국 청소년 정착지원(멘토링, 가족관계 향상, 지역사회 소통 지원)
- 문의** 서대문구가족센터(070-4156-4178)



다문화가족 자녀 교육활동비 지원사업

- 대상** 서대문구 거주 교육급여(중위소득 50%이하)를 받지 않는 기준중위소득 100%이하 다문화가족의 7~18세 대한민국 국적자녀
- 내용** 다문화가족 자녀 학습격차 완화를 위한 교육활동비 지원
(학습활동 및 진로활동을 위한 카드 포인트_초등 연 40만원, 중등 연 50만원, 고등 연 60만원)
- 문의** 서대문구가족센터(070-4905-6587)



다문화가족 자녀 언어발달지원사업

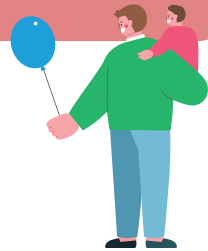
- 대상** 다문화 / 외국인 / 북한이탈주민 가족 자녀(만12세 이하)
- 내용** 언어발달평가 및 연령수준에 맞는 언어촉진 교육, 언어발달 부모 상담 및 교육
- 이용기간** 최대 1년(6개월 교육×2회)
- 문의** 서대문구가족센터(070-4905-0151)

이중언어 교육지원사업

- 대상** 예비부모, 중도입국자녀 학령기 자녀 18세 이하를 둔 다문화가족 25가정 이상
- 내용** 부모·가족코칭 프로그램, 이중언어 직접학습 언어교실 프로그램
- 장소** 서대문구가족센터, ZOOM 실시간
- 문의** 서대문구가족센터(070-4156-4179)

다문화가족 방문교육사업

- 대상** 서대문구거주 만3세~12세 이하 다문화가족자녀·중도입국자녀
- 내용** 한국어교육, 부모교육 및 자녀 기초학습능력 향상 지원
- 문의** 서대문구가족센터(02-322-7595)



다문화가족 교류소통공간사업

- 대상** 다문화가족, 지역주민
- 내용** 다가온 공간 운영, 다문화가족 미취학자녀 학습 멘토링, 다문화-비다문화 지역사회 통합 프로그램
- 문의** 서대문구가족센터(02-375-7530)

다문화가족 초기정착지원사업

- 대상** 입국 초기 결혼이민자 및 외국인
- 내용** 입국 초기 결혼이민자를 위한 멘토링 활동(일상생활지원, 한국어교육), 멘토-멘티 프로그램(한국문화체험, 새마을부녀회 봉사활동)
- 문의** 서대문구가족센터(02-375-7530)



결혼이민자 역량강화지원사업(한국어교육)

- 대상** 결혼이민자, 외국인
- 내용** 이민자의 일상생활 역량 강화 및 한국사회 정착을 위한 단계별 한국어교육 (한글기초반, 한국어 1~4단계반, 토픽 II 시험대비반, 국적취득면접대비반)
- 문의** 서대문구가족센터(02-375-7530~1)



결혼이민자 통번역서비스

- 대상** 다문화가족, 외국인·재외동포·난민·북한이탈가족, 유관기관
- 내용** 한국말이 서툰 결혼이민자의 가족·사회생활에 필요한 의사소통을 지원하기 위한 통·번역서비스 제공
- 문의** 서대문구가족센터(070-4905-0152)



결혼이민자 직업훈련교육

- 대상** 취·창업을 희망하는 결혼이민자 및 중도입국자녀
- 내용** 결혼이민자의 수요 및 특성을 반영한 맞춤형 직업훈련프로그램 (사전교육, 직업훈련, 사후관리, 취업상담·정보 제공 등)
- 문의** 서대문구가족센터(02-375-7530)



외국인 유학생지원 사업

- 대상** 서대문구 거주 및 소재 대학(원) 재학 유학생 가족
- 내용** 유학생 가족 대상 자녀 양육 등 맞춤형 정보제공
- 문의** 서대문구가족센터(02-375-7532)



03. 한부모 가정

저소득 한부모가정 자립 지원

- 대상**
- 아동양육비 : 만18세미만의 아동(단, 고등학교 이하 재학 중인 경우 22세 미만)을 양육하는 소득인정액기준이 기준중위소득 65%이하인 한부모가정
 - 교통비 : 소득인정액이 기준중위소득 65% 이하인 한부모가족의 13세 이상 18세 미만의 자녀
 - 교육비 : 소득인정액이 기준중위소득 65% 이하인 한부모가족의 무상교육 미실시 고등학생 자녀
- 내용** 한부모아동양육비, 교통비, 교육비 및 학용품비 등 지원
- 신청** 거주지 동주민센터
- 문의** 서대문구 가족정책과(02-330-1388)

청소년 한부모가족 자립 지원

- 대상** 만24세미만의 청소년이 혼자 자녀를 키우며 소득인정액기준이 기준중위소득 65%이하인 청소년 한부모 가정(단, 증명서 발급 대상자 기준은 중위소득 72%이하)
- 내용** 청소년 한부모 자립촉진수당, 청소년 한부모 아동양육비, 청소년 한부모 검정고시학습비 등
- 신청** 거주지 동주민센터
- 문의** 서대문구 가족정책과(02-330-1388)

한부모 근로자 육아휴직 급여 특례

- 대상** 육아휴직을 사용한 한부모 근로자
- 내용** 첫 3개월 통상임금 100%(최대 300만원)
* 4개월 이후 급여는 일반육아휴직급여(4~6개월 월 상한200만원, 통상임금100% / 7개월~최대 1년 6개월 월 상한160만원, 통상임금80%)로 적용
- 문의** 서울서부고용복지플러스센터(02-2077-6000)

04. 취약·위기 가정



위기임산부 상담지원

- 대상** 임신으로 고민, 갈등하는 누구나(소득·혼인여부 관계없음, 지인도 상담가능)
- 내용** 24시간 위기임산부 상담으로 맞춤형 지원 및 전문가관 연계
(찾아가는 상담, 출산지원시설 연계, 생활지원 및 연계 등)
- 문의** 서울시 위기임산부 통합지원센터(1511-1099), 카카오톡 채널(위기임산부 상담지원)



긴급복지 생계지원

보건복지부

대상 갑작스러운 위기상황으로 생계유지 등이 곤란한 가구

선정기준 - 소득기준 : 중위소득 75% 이하

가구규모	1인	2인	3인	4인	5인	6인
원/월	1,923,179	3,149,469	4,019,277	4,871,054	5,667,539	6,416,964

- 재산기준 : 대도시 2억 4,100만원 이하
- 금융재산 기준 : 600만원 이하(단, 주거지원은 200만원 추가한 금액 이하)
- 지원금액 : 생계비, 주거비(가구원수별 차등), 의료비(최대 300만원) 등

문의 거주지 관할 동주민센터 또는 보건복지상담센터(129)

서울형

대상 갑작스러운 위기상황으로 생계유지 등이 곤란한 가구

가구규모	1인가구	2인가구	3인가구	4인가구	5인가구	6인가구
원/월	2,564,238	4,199,292	5,359,036	6,494,738	7,556,719	8,555,952

- 소득기준 : 중위소득 100% 이하
- 재산기준 : 4억 900만원 이하
- 금융재산 : 1,000만원 이하 ※ 본인과 가구원의 부동산, 자동차, 예·적금, 주식 등 합산

지원금액 생계비(가구원수별 차등), 의료비, 주거비(최대 100만원) 등

문의 거주지 관할 동주민센터 또는 다산콜센터(120)

긴급복지 연료비 및 전기요금 지원

- 대상** 긴급복지 주지원(생계, 주거지원)을 받는 가구 중 연료비, 전기요금이 필요하다고 인정되는 가구
- 내용** - 전기요금 : 체납된 전기요금 중 50만원 범위 내에서 지원(1회)
- 연료비 : 난방을 위해 기름, 가스, 전기, 연탄, 화목 등의 구입 또는 사용에 필요한 비용 지원(가구당 월 150,000원, 동절기 10~3월에 한함)
- 문의** 거주지 관할 동주민센터 또는 보건복지상담센터(129)

서울형 임차 보증금 지원사업

- 대상** 주거위기긴급 취약계층 가구(기준 중위소득120% 이하)
- 내용** 긴급 주거비(임차보증금) 최대 650만원 지원
※ 기금소진 시 조기마감되며, 신청금액과 지원결정금액이 상이할 수 있음
- 신청** 방문 또는 전화(자치구, 동주민센터, 거주지 지역복지관등)
- 문의** 자치구 또는 동주민센터, 서울시복지재단(02-6353-0354)





취약·위기가족 통합지원(온가족 보듬사업)

가족상담

대상	심리상담이 필요한 세대문구 주민 ※ 긴급·취약계층 우대 ※ 전문적 치료가 필요한 경우 진행 제외
내용	- 개인상담 : 가족관계 및 가족문제로 인한 개인의 심리적 어려움에 대한 상담 - 가족상담 : 의사소통 및 성향·가치관 차이, 이혼 전·후 갈등 등 부부·가족관계 전반에 대한 2인 이상 참여 상담 - 부모상담 : 출산 고민, 육아·양육 코칭, 자녀와의 상호작용, 의사소통 등 양육관련 부모 대상 상담 - 다문화상담 : 다문화가족, 유학생 등 문화차이 및 적응 어려움과 가족 갈등 상담 - 면접교섭 서비스 : 이혼 후 미성년 가족·비양육자 면접교섭 지원 및 가족상담 - 집단상담 : 이혼전·후 부부 / 부모·자녀, 노부모 부양 / 손자녀 돌봄 가족, 은둔·고립 청년 / 임신희망(난임) 가족
절차	신청 → 접수상담 → 상담사배정 → 상담진행 → 종결
신청	홈페이지 신청 및 온라인 신청서 작성
문의	02-322-7594

맞춤형 서비스

대상	세대문구 거주 가족기능 및 역량강화를 위해 지원이 필요한 가족 ※ 초기상담 및 사례회의 후 대상자 선정 ※ 기준 중위소득 100% 이하 우선 지원
내용	- 내·외부 서비스 연계 : 가정방문, 기관동행, 장학사업 등 서비스 지원을 통한 일상생활 지원 - 보듬매니저 파견 : 전문인력 가정방문을 통한 자녀 학습지도 및 정서지원, 긴급일시돌봄 등 서비스 제공 - 교육·문화 프로그램 및 자조모임 : 부모교육, 가족 단위 소통 프로그램 및 가족간 지지, 격려를 위한 모임 운영 - 청소년 (한)부모 지원 : 만 24세 (한)부모 심리·정서지원, 양육코칭, 법률지원 및 전문기관(금융, 직업 등) 연계 - 미혼모·부 출산·양육지원 : 출산비, 입원·접종비, 병원비, 양육용품 등 지원 - 1인가구 병원동행 : 병원 출발 및 귀가 동행, 접수·수납 지원 - 긴급위기지원 : 위기가정의 의료, 법률, 긴급 서비스 지원
신청	전화 접수 후 센터방문
문의	02-375-7531(2)

재난적의료비지원

- 대상** 지원대상자 선정 기준을 모두 충족하는자
 - 소득기준 : 가구 소득이 기준중위소득 100%(소득하위 50%)이하 중심
 - 재산기준 : 지원대상자가 속한 가구의 재산 과세표준액이 7억 원 이하
 - 의료비부담수준 : 가구의 소득 구간별로 본인이 부담한 의료비 총액이 기준금액 초과 시 지원
 ※ 자세한 사항은 국민건강보험 홈페이지(<https://www.nhis.or.kr>) 참고
- 내용** 과도한 의료비 지출로 경제적 어려움을 겪는 분에게 건강보험이 보장하지 않은 부분에 대해 의료비 일부 지원
- 신청** 국민건강보험공단 지사에 방문하여 지급 신청
- 문의** 국민건강보험공단 고객센터(1577-1000) 또는 가까운 공단 지사 및 보건복지상담센터(129) www.129.go.kr

드림스타트 사업

- 대상** 12세 이하 취약계층 아동 및 가족, 임산부
 ※ 취약계층 : 기초생활수급자, 차상위 계층, 법정 한부모가정
- 내용** 취약계층 아동과 가족의 상황을 고려한 전문적 사례관리 및 지역 자원을 연계한 아동발달 영역별 맞춤형 통합서비스 제공

영역	프로그램
신체·건강	체육교실, 요리교실, 치과 치료 지원, 해충 방제 서비스
인지·언어	방문학습지, 방문 독서지도, 4차산업 체험, 진로체험
정서·행동	심리검사 및 상담 지원, 특기적성 학원 지원
부모·가족	부모교육, 양육자 힐링 프로그램, 가족문화활동

- 문의** 서대문구 아동청소년과(02-330-1784)

05. 입양 가정



입양축하금

- 대상** 입양확정일이 2022. 1. 1. 이후인 「입양특례법」에 의해 아동을 입양한 가정
- 내용** 아동당 입양축하금 200만원 지원(1회)
- 문의** 서대문구 아동청소년과(02-330-4335)



입양아동 양육수당

- 대상** 만18세 미만의 요보호아동을 입양한 국내 입양가정
※ 입양특례법에 의한 입양가정에 한함
- 내용** 월 20만원 양육수당 지원, 장애아 입양 가정은 양육보조금
(중증 장애 월 721천원, 경증장애 월 634천원)을 지급
- 문의** 서대문구 아동청소년과(02-330-4335)



입양아동 의료급여 1종 지원

- 대상** 「입양특례법」에 따라 국내에 입양된 18세 미만의 입양아동
- 내용** 의료급여 1종 지원
- 문의** 서대문구 생활보장과(02-330-1632)



입양아동, 가정위탁 심리치료비 지원

- 대상** 아동복지법시행령 제14조 및 아동복지사업안내 상의 국내입양,
가정 위탁보호아동으로 결정된 아동
- 내용** 월 20만원 이내 과잉행동장애, 정서불안장애 등 상담치료가 필요한 아동의
심리정서 검사·치료비 지원
- 문의** 서대문구 아동청소년과(02-330-4338)

06. 장애아 가정

장애아동 양육수당 지원

- 대상** 어린이집·유치원·아이돌봄 종일제를 이용하지 않는
초등학교 미취학 24개월 이상~86개월미만 등록장애아
- 내용** - 24~36개월 미만 : 20만원
- 36개월 이상~86개월 미만 : 10만원
- 문의** 서대문구 가족정책과(02-330-1834), 보건복지부 콜센터(129)

서대문구 장애인 양육지원

- 대상** 여성장애인 본인 또는 배우자가 출산한 만 7세 미만의 아동을 양육하는 장애인
- 여성장애인 : 2020. 1. 1. 이후 출산한 신생아를 양육하는 경우부터 적용
- 남성장애인 : 2023. 1. 1. 이후 출산한 신생아를 양육하는 경우부터 적용
- 기준** 신청일 기준으로 1년 전부터 서대문구에 주민등록을 두고 거주하는 장애인
- 내용** 신청한 달부터 만 7세가 되는 전 달까지 매월 10만원 지급
- 신청** 관할 동주민센터
- 문의** 서대문구 생활보장과(02-330-1288)

장애아 보육료 지원

- 대상** 12세 이하 미취학 장애아동(상세 자격요건 콜센터 문의)
- 내용** 보육료 전액지원
- 문의** 보건복지부 콜센터(129), 서대문구 가족정책과(02-330-1193)



서울시 장애인 버스요금 지원

- 대상** 신청일 기준 서울시에 주민등록을 두고 있는 만 6세 이상 장애인
(장애가 심한 장애인의 경우, 동반 보호자 1명 무료승차 지원)
- 내용** 장애인 1인당 버스요금 월 최대 5만원 지원
- 장애의 정도가 심한 장애인(중전1~3급)은 동반 보호자 1인 포함 최대 10만원
지원(장애인 본인·동반 보호자 1인 각 5만원 한도)
- 지급방식** 선결제 이용 후 월단위 정산하여 계좌 환급
- 신청** 동주민센터 방문 신청 또는 서울시 장애인 버스요금 지원 홈페이지 온라인 신청
- 문의** 다산콜센터(02-120)



07. 맞벌이 가정

맞벌이가정 일·가정 양립 지원

- 대상** 서대문구 거주 및 관내 재직 중인 맞벌이가정
- 내용** 일·가정 양립을 위한 맞춤형 정보제공, 가족친화 문화프로그램, 대학생 멘토링을 통한 학습 및 정서 지원 등
- 문의** 서대문구가족센터(02-730-7595)

육아휴직급여지급

- 대상** 임신 중인 여성근로자이거나, 8세 이하 또는 초등학교 2학년 이하 자녀를 가진 근로자가 그 자녀 양육을 위해 최대 1년 6개월 동안 육아휴직을 사용한 경우 해당기간 지급되는 급여
- 지원**
- 1~3개월 : 상한 월 250만원(통상임금 100%)
 - 4~6개월 : 상한 월 200만원(통상임금 100%)
 - 7개월이후 : 상한 월 160만원(통상임금 80%)
- ※ 2025년도부터 사후지급금 폐지
- 문의** 서울서부고용복지플러스센터(02-2077-6000)

6+6 부모 육아휴직제

- 대상** 같은 자녀에 대하여 생후 18개월 이내에 부모가 모두(동시에 또는 순차적으로) 육아휴직을 시작하는 경우
- 지원**
- 첫 6개월 육아휴직급여 인상하여 지급
- 1~2개월 : 250만원
 - 3개월 : 300만원
 - 4개월 : 350만원
 - 5개월 : 400만원
 - 6개월 : 450만원 상한
- 문의** 서울서부고용복지플러스센터(02-2077-6000)



출생양육 GUIDE BOOK

5

출산·양육 가정 지원기관



01. 들봄

서대문구 가족센터

- 내용** 부모상담 및 교육, 가족 여가·문화 프로그램 등
- 위치** 서대문구 증가로 244, 2층
- 전화번호** 02-322-7595
- 홈페이지** <https://sdmfc.familynet.or.kr>

서대문구육아종합지원센터

- 내용** 서울형 키즈카페, 열린육아방, 장난감 대여, 부모교육 등
- 위치** 서대문구 모래내로15길 31 2·3층
- 이용문의** 서대문구육아종합지원센터(02-3217-9550)
- 홈페이지** www.sdmccic.or.kr

서울가족학교

- 대상** 서울 생활 영역권(거주지, 직장 등)인 시민
- 내용** 예비·신혼부부교실, 아동기 부모교실, 청소년기 부모교실, 아버지교실, 패밀리세이프운영
- 문의** 서대문구가족센터(02-730-7595)



공동육아 나눔터

구분	홍제동 공동육아 나눔터	연희동 공동육아 나눔터
이용연령	18세 미만의 자녀와 양육자	13세 미만의 자녀와 양육자
이용정원	보호자 포함 24명 이하	25명 이하
이용시간	- 월~금 09:00~12:00, 13:00~18:00 ※ 주말, 공휴일, 노동절 및 기타 정부 지정 휴일 미운영	- 월~금 10:00~12:00, 13:00~19:00 ※ 주말, 공휴일, 노동절 및 기타 정부 지정 휴일 미운영
위치	서대문구 통일로27길 19 (홍제1동 자치회관 2층)	서대문구 연희로32길 48 관리사무소 2층
내용	<ul style="list-style-type: none"> • 양육 정보 공유 및 놀이중심 공유 공간운영 • 지역 내 양육자간 교류 기반 육아 공동체 품앗이 활동지원 • 자녀 연령 및 발달주기에 따른 맞춤형 상시 프로그램 진행 	<ul style="list-style-type: none"> • 초등자녀 방과 후 상시·긴급 돌봄 서비스 제공 • 놀이활동 교구 및 도서 비치, 상시 프로그램을 통한 아동의 전인적 성장지원 • 부모-자녀 소통 프로그램 및 공동체 활동 제공
문의	서대문구 가족센터(2센터) (070-4447-1585)	연희동 꿈도담터 (070-8822-7597)



우리동네키움센터(다함께돌봄센터)

내용	6세~12세 초등학생 대상 방과후 돌봄, 교육·문화·예술·체육프로그램 제공
위치	1호점 : 서대문구 거북골로 195-1, 1~2층(북가좌1동) 2호점 : 서대문구 연희로 139-5, 2층(연희동) 3호점 : 서대문구 간호대로 35-12, 1~4층(홍제3동) 4호점 : 서대문구 모래내로 334, 4층(홍은2동) 5호점 : 서대문구 독립문로 28, 1~2층(천연동) 6호점 : 서대문구 증가로20나길 2, 2층(북가좌2동) 7호점 : 서대문구 모래내로 15길 56, 2층(남가좌2동) 8호점 : 서대문구 통일로 333 2층 나·다동(홍제1동) 9호점 : 서대문구 세무서길 103, 2층(홍제3동) 10호점 : 서대문구 거북골로14길 32, 관리동2층 우측(북가좌2동) 11호점 : 서대문구 북아현로1가길 6, 3층(북아현동)

홈페이지 및 예약 <https://umppa.seoul.go.kr/icare>

📢 **돌봄학교(초등 방과후·돌봄)**

- 내용** 돌봄이 필요한 초등학생
- 아침돌봄 : 정규수업 이전 돌봄을 희망하는 초등학교 전 학년 대상으로 운영
 - 오후돌봄 : 학부모 수요 및 학교 여건에 따라 초등 1~4학년 중심
 - ※ 저소득층·한부모·다자녀가정, 담임 추천대상자 등 돌봄이 필요한 학생을 대상으로 선정
 - 저녁돌봄 : 1~6학년 중 오후돌봄 및 틈새(연계형)돌봄에 참여한 학생 중 추가(연장) 돌봄이 필요한 학생
 - 틈새(연계형) 돌봄 : 방과후학교 프로그램에 참여하면서 오후돌봄교실을 이용하지 않는 학생에게 돌봄 제공
- 문의** 각 초등학교 및 교육부 민원콜센터(02-6222-6060)

📢 **지역아동(복지)센터**

- 내용** 18세 미만 아동 대상에게 교육, 보호, 문화활동 등 방과 후 돌봄서비스 및 긴급·일시돌봄서비스 제공
- 위치 및 전화번호**
- 구립가재울지역아동센터 : 서대문구 거북골로 195-1(02-376-1762)
 - 나무를심는학교지역아동센터 : 서대문구 북아현로11가길 18(02-362-2147)
 - 새로핌지역아동센터 : 서대문구 증가로 118(02-6015-6339)
 - 신일지역아동센터 : 서대문구 독립문로8길 107(070-8268-8822)
 - 청소년1318해피존나무를심는학교 : 서대문구 북아현로14길 55 (070-8156-2147)
 - 주원지역아동센터 : 서대문구 홍제원6길 4(02-396-4483)
 - 구세군지역아동복지센터 : 서대문구 독립문로8길 41(02-313-7937)
 - 서대문지역아동복지센터 : 서대문구 송죽길 23(02-396-3385)
- ※ 긴급·일시돌봄 이용방법 : 키움포털 내 온라인 신청





서대문구 어린이집 현황

1. 구립어린이집

연번	시설명	소재지	정원(명)	원장	전화번호
1	가람	가재울미래로 2, 1단지내	70	신현주	307-1900
2	가재울	모래내로15길 31	71	허유리	304-7002
3	가좌제일	수색로8길 46	88	박현정	304-6117
4	고은	모래내로 459-6	93	김향	391-7466
5	금화	독립문로10길 15	57	이재삼	392-0212
6	꼬마박사	거북골로 120, 203동 103호	19	박미경	309-8557
7	꿈별	통일로 505, 단지 내	33	김윤희	379-8500
8	꿈빛나무	세검정로1길 116, 흥은복지관 내	66	권인자	391-0090
9	늘푸른	흥은중앙로1길 100	25	서민정	6956-1530
10	늘품자연	거북골로 84	91	이경화	306-0972
11	다솜	문화촌길 6-24, 102동 107호	19	박진희	6082-9972
12	돈의문	독립문로14길 33	30	하지나	6396-0112
13	동방	모래내로 177	76	진명선	374-7861
14	맑은숲	수색로 100, 407동 1층	46	조정현	307-0873
15	모 두 별	통일로 339, 단지 내	45	한석필	3210-1268
16	별빛	신촌로35길 10	30	신현주	364-1231
17	북아현	북아현로1가길 6	79	한정아	312-1401
18	사랑별	수색로2길 39, 단지 내	27	박성애	303-9960
19	산들	통일로 510, 106-101	38	정희준	395-3232
20	산마루	북아현로 120	62	양명희	364-6300
21	삼성영재	증가로 191, 108동 104호	19	황미영	374-6703
22	새빛	세무서8길 30	99	서정	396-2022
23	새솔	통일로34길 19	109	박은진	734-5900
24	서대문든든	거북골로 100	71	김경숙	306-2020
25	서대문	증가로29길 30-42	77	김정미	372-0547
26	서연	흥제천로4길 18	53	윤원정	334-9669
27	선화	경기대로 26-26	65	전미연	313-0177
28	성모	세무서5길 24-2	62	배은옥	396-0103
29	솔빛	북아현로 29, 302동	35	최진영	313-4800

연번	시설명	소재지	정원(명)	원장	전화번호
30	숲속별	홍은중앙로3길 9	31	이남윤	395-9565
31	숲속	통일로 348	86	강주화	396-9333
32	신촌	신촌로3나길 15-1	60	박완민	363-0682
33	아람	가재울미래로 2, 2단지내	50	이미영	307-2600
34	연희	가좌로 16-16	59	정정난	333-0406
35	연희성원	연희로 32길 48, 101동	20	서채경	332-3248
36	예술	증가로 150, 단지 내	40	조순영	3152-6579
37	우리들	세검정로1길 95, 107동 106호	19	주영근	379-7955
38	우리	간호대로4길 10	74	김영숙	391-8233
39	우정	연희로8길 21	89	이은영	3143-4925
40	은가하나	증가로20길 45	59	김은덕	307-0283
41	은빛	북아현로1길 17	45	유미영	313-7500
42	은화	간호대로 48, 선강빌딩 2·3층	50	김숙희	391-3248
43	인왕	문화촌길 34	30	이명순	394-6753
44	자람	가재울미래로 2, 402동 1층	19	김도희	6954-1909
45	자연숲	수색로 100, 105동 1층	62	이미정	307-0845
46	키움	홍제천로 136, 103동 1층	19	김문경	336-2146
47	푸른누리	연희로20길 27	70	박향영	324-4306
48	푸른빛	북아현로1가길 20, 102동	40	문경림	313-9200
49	푸른숲	수색로 100, 2블럭 207동옆	64	최진이	307-0862
50	하늘숲	수색로 100, 307동 1층	66	최은미	307-0881
51	한별	이화여대8길 123, 단지 내	34	하수진	392-6001
52	해늘	가좌로4길 21, 단지 내	45	조남희	305-2303
53	해온	홍은중앙로11길 31 1층	48	김은숙	379-2025
54	햇살나무	연희로 377, 202동 104호	17	김정아	396-0397
55	행복열매	증가로 191, 101동 101호	19	권봉금	6010-7258
56	헤아림	북아현로1길 50, 202동 1층	22	최윤정	313-6702
57	홍은	모래내로 332-10	85	이민혜	391-9002
58	홍제	통일로31길 3-4	93	김성희	734-6378
59	홍제꿈	홍제내길 18	65	백연숙	6385-5378
60	환희	증가로10길 16-9	120	이혜정	306-7518
61	해담	수색로4나길 11	35	김미옥	307-2026

2. 법인·단체어린이집

연번	시설명	소재지	정원(명)	원장	전화번호
1	아름다운집	북아현로14길 15-6	30	강선이	312-3248

3. 직장어린이집

연번	시설명	소재지	정원(명)	원장	전화번호
1	경찰청	통일로 97	90	정미숙	363-9675
2	서대문구청직장	홍제천로 182	79	홍성욱	323-3360
3	세브란스	연대동문길 41	143	김은영	312-7990
4	연세대학교유진	연세로 50	164	박영림	2123-8266
5	이화오뚜기	이화여대길 52	48	윤진주	3277-6609

4. 민간어린이집

연번	시설명	소재지	정원(명)	원장	전화번호
1	꿈사랑	이화여대8길 62	39	황영상	313-3448
2	독립문	독립문로 12	116	박영숙	313-4666
3	동우어린이나라	북아현로22나길 85	128	김승희	364-1285
4	두란노	증가로20가길 62	49	이희자	304-6613
5	뜨란	독립문로8길 54, 107동 관리동	28	정경진	365-8967
6	마미	증가로32길 58	35	염의선	302-5003
7	명지대학교	거북골로 34	93	허현정	300-1830
8	삼성이화	수색로6길 43	32	정효진	308-2215
9	셋별	연희로41길 45	39	권현옥	379-6441
10	성균관	독립문로14길 56, 104동 상가 101호	39	김병기	312-2100
11	숲속몬테소리	연희로31길 33	90	이경아	334-3006
12	아이틀	북아현로1길 50, 103동 1층	54	박소영	312-1255
13	아현	신촌로 293	79	박지영	393-7419
14	엄마맘	홍제원4길 25	75	김선희	734-0175
15	예꼴예능	독립문공원길 17	70	조효숙	392-8189
16	예꿈	독립문공원길 20	70	정순정	363-6090
17	예일	증가로31길 41	92	엄영희	304-5999
18	윤슬	가좌로 56	61	유선애	372-0654

연번	시설명	소재지	정원(명)	원장	전화번호
19	은현	응암로 151	33	민병선	375-9255
20	이대복지	이화여대길 52	56	이수미	3277-3287
21	태양	북아현로4길 9-7	39	양진석	363-0167
22	파랑새	통일로39다길 8	97	유미영	379-3235
23	하람	가재울로 36	31	김성주	308-8370

5. 가정·협동어린이집

연번	시설명	소재지	정원(명)	원장	전화번호
1	그루터기	통일로25길 30, 101동 101호	19	이용경	6373-9133
2	꼬마숲	수색로 100, 211동 101호	20	노재훈	6014-8112
3	꾸러기	세검정로1길 93, 103동 103호	20	이희선	396-8319
4	나빛	가재울미래로 2, 217동 101호	20	김경옥	307-8781
5	또래	증가로 191, 113동 103호	12	윤향숙	373-5060
6	또오기	연희로41길 102, 3동 109호	14	송은호	394-0638
7	리틀베아제	증가로 200-5, 1층	16	김명숙	306-3360
8	백합	가재울미래로 2, 218동 103호	20	정양리	372-2137
9	별초롱	응암로 28, 4동 103호	15	정정옥	309-7488
10	삼성한울	통일로 319, 101동 102호	18	이윤희	722-2219
11	새벽산	세검정로1길 95, 101동 103호	19	박현정	396-1509
12	서대문천연사임당	독립문로8길 54, 114동 103호	13	남시춘	364-8188
13	아이꿈터	가재울로 45, 103동 101호	20	반영희	303-3223
14	아장아장	가재울미래로 2, 129동 103호	20	임혜정	373-0727
15	예뜰	거북골로23길 15	18	심종임	308-0137
16	예랑	간호대로3길 35, 101호	18	장은희	394-1267
17	재재	증가로 191, 104동 102호	19	정선미	373-4347
18	참사랑	이화여대8길 62, 102동 106호	15	홍은순	6356-6767
19	천사	연희로 38-20, 관리동 2층	17	이은하	3141-0933
20	푸른솔	가재울로 45, 102동 104호	19	김향	374-9566
21	하나	통일로39가길 57, 102동 102호	20	정복경	391-0826
22	하늘꿈	통일로25길 30, 102동 101호	19	박성옥	720-0838
23	한나	가재울로 45, 103동 105호	20	선우미	374-1005

연번	시설명	소재지	정원(명)	원장	전화번호
24	한양에코캠	응암로 28, 2동 102호	20	김효신	6351-6353
25	현대숲	통일로34길 46, 110동 103호	19	황윤선	395-8885
26	현대아이사랑	통일로39가길 57, 107동 108호	18	이경	394-7701

6. 방과후교실어린이집

연번	시설명	소재지	정원(명)	원장	전화번호
1	서대문 종합사회복지관	모래내로 177	56	정미령	375-5040
2	홍제동 성당부설	통일로40길 18	60	김선애	379-6808



02. 건강



천연분소

내용 내과적인 기초진료(고혈압, 당뇨, 고지혈증 물리치료 등)

위치·전화 서대문구 독립문로 27(02-3140-8331)



홍은분소(한방건강증진센터)

내용 침, 전자뜸, 보험한약제재 처방 및 제공, 한방건강상담, 취약계층 한방방문진료 등

위치·전화 서대문구 세검정로1길 45, 홍은1동 자치회관 1층(02-3140-8340, 8346)



가좌보건지소

내용 건강관리실, 재활보건, 구강보건, 영양교실 운영

위치·전화 서대문구 수색로 100-55, 북가좌1동주민센터 3층(02-3140-8368)



우리들(서대문구 보건소별관)

내용 치매안심센터(1~3층), 정신보건센터(4층)

위치·전화 서대문구 연희로 290(02-379-0183, 3140-8081)



서대문구 공공산후조리원

내용 공공산후조리원 품애(愛)가득 (1~3층)

위치·전화 서대문구 증가로30길 45(02-3210-1050)



서대문구 모자건강증진센터

- 내용** 임신·출산·육아에 관한 체계적인 건강관리 서비스 및 다양한 교육프로그램 제공
- 위치** 서대문구 증가로 30길 45,
- 문의** 모자건강증진센터(02-330-3804)



공공심야약국

- 내용** 심야시간대 일반의약품·의약품·처방전에 의한 조제의약품을 판매하는 약국 운영

약국명	소재지	전화번호	운영시간
대유약국	모래내로 359	02-379-4415	22:00~익일01:00
은하약국	명지대3길 1	02-372-1513	22:00~익일01:00

- 참고** 스마트서울맵>도시생활지도>공공심야약국
(<https://map.seoul.go.kr/smgis2/short/6NadJ>)

- 문의** 서대문구보건소 의약과(02-330-8724)



03. 교육

도서관

서대문도서관(서울특별시교육청)

- 이용시간**
- 자율학습실
 - 07:00~22:00(토·일요일 07:00~22:00) / 3월~10월, 하절기
 - 08:00~22:00(토·일요일 08:00~22:00) / 11월~2월, 동절기
 - 종합자료실 09:00~20:00(토·일요일 09:00~17:00)
 - 어린이자료실 09:00~18:00(토·일요일 09:00~17:00)
 - 디지털자료실 09:00~18:00(토·일요일 09:00~17:00)
- 휴관**
- 매월 첫째주, 셋째주 화요일,
 - 일요일을 제외한 법정공휴일 휴관(공휴일과 겹친 일요일 휴관)
- 위치·전화** 서대문구 모래내로 412(1833-6948)

서대문구립 이진아기눔도서관(구립)

- 이용시간** 평일(09:00~18:00), 토·일요일(09:00~17:00)
 ※ 야간개관(종합자료실) : 평일(09:00~20:00), 매주 월요일 및 법정 공휴일 휴관
- 위치·전화** 서대문구 독립문공원길 80(02-360-8600~3)

남가좌새롬어린이도서관(구립)

- 이용시간** 평일(09:00~18:00), 토·일요일(09:00~17:00)
 매주 월요일 및 법정 공휴일 휴관
- 위치·전화** 서대문구 증가로10길 16-15(02-360-8639)

홍은도담도서관(구립)

- 이용시간** 평일(09:00~18:00), 토·일요일(09:00~17:00)
 ※ 야간개관(종합자료실) : 평일(09:00~20:00), 매주 금요일 및 법정 공휴일 휴관
- 위치·전화** 서대문구 홍은중앙로 129(02-360-8640)

해담는도서관(구립)

이용시간	평일(09:00~18:00), 토·일요일(09:00~17:00) ※ 야간개관(종합자료실) : 평일(09:00~20:00), 매주 금요일 및 법정 공휴일 휴관
위치·전화	서대문구 응암로 131(02-3140-4850)

공립 작은 도서관

동명	도서관명	연락처
충현동	알음알음작은도서관	330-8164
천연동	하늘샘작은도서관	3140-8334
북아현동	북아현북카페	330-8672
연희동	아이누리작은도서관	330-8775
홍제1동	새싹작은도서관	330-8663
홍제2동	꿈이있는작은도서관	330-8453
홍제3동	문화촌작은도서관	330-8991
홍은1동	햇살작은도서관	330-8461
홍은2동	행복작은도서관	330-8788
홍은2동	논골작은도서관	391-8789
홍은2동	폭포책방아름인도서관	3217-0693
남가좌1동	파랑새작은도서관	330-8992
북가좌1동	늘푸른열린작은도서관	330-8554

사립 작은 도서관

도서관명	소재지	연락처
더다운도서관	연세로7간길 10, 6층	
돈의문센트레빌작은도서관	독립문로14길 33	364-8522
레트로제인작은도서관	연희로 245, 301호	375-2357
봉원교회샘들작은도서관	봉원사2길 13	392-6552
상상작은도서관	가좌로4길 21	376-8823
새솔도서실	북아현로19길 58-21	3277-2288
세빛도서관	통일로35길 18	070-5001-4656

도서관명	소재지	연락처
수어영상도서관	수색로4가길 23	3156-6681
어깨동무어린이도서관	거북골로14길 32, DMC아이파크	309-0132
연희파크푸르지오작은도서관	홍제천로 136	336-1185
열린작은도서관	홍연8길 3, 2층	070-7576-3691
작은도서관당나귀	거북골로 55, B1	6402-3800
천연뜨란채문고	독립문로8길 54	365-2800
하늘꿈작은도서관	가재울로14길 4	372-6132
하늘샘어린이도서관	가좌로 154	070-4060-0617
홍제천작은도서관	통일로 510, 북한산더샵상가 214호	
힐신숲작은도서관	이화여대8길 123, 힐스테이트신촌	313-4551
DMC래미안e편한세상아파트 1블록 작은도서관	수색로 100	302-3105
남가좌삼성래미안A푸른북카페(휴관)	증가로 191	376-2743
북한산더샵아파트작은도서관(휴관)	통일로 510	391-9903
아낌없이주는나무(휴관)	독립문로12길 17	312-5907
어린이도서관 꿈꾸는 세상(휴관)	증가로8길 76-15	375-7179



흥은청소년 문화의 집

- 대상** 청소년 9~24세(관내 거주 또는 관내 학교 재학) 누구나
- 시간** 화~토(09:00~18:00), 매주 월 / 법정 공휴일 휴관
- 내용** 청소년자치사업, 특성화사업, 장소대관, 미디어기자재 대여 등
- 위치·전화** 서대문구 포방터길 110(02-3216-1318)
- 홈페이지** <http://www.hyc.or.kr/main.php>



청소년활동 공간 흥은누리

- 내용** 학교연계사업, 개인진로체험, 온라인 교육영상 지원 등
- 시간** 화~토(10:00~19:00), 일(09:00~18:00) / 매주 월, 법정 공휴일 휴관
- 위치·전화** 흥은중앙로 5길 15(02-391-4031)
- 홈페이지** <https://blog.naver.com/g55dfriends>



서대문구 청소년상담 복지센터

- 내용** 청소년 상담지원, 학교밖청소년지원 등
- 시간** 월~목(09:00~20:00), 금~토(09:00~18:00) / 일요일 및 공휴일 휴관
- 위치·전화** 서대문구 증가로 30길 45-9, 휴먼센터 3, 4층(02-3141-1318)
- 홈페이지** <http://sdm7979.or.kr>



서대문 교육복지센터

- 대상** 관내 교육 취약계층(저소득, 다문화, 북한이탈주민 자녀, 담임추천, 결손가정) 아동 및 청소년
- 내용** 학생성장지원, 가족안정지원, 학교지원 등
- 위치·전화** 서대문구 모래내로 15길 37, 남가좌1동 주민센터(02-303-1392)



가재울 청소년센터

- 대상** 청소년 9~24세
- 시간** 화~토(09:00~21:00), 일(09:00~18:00) / 매주 월, 법정공휴일, 근로자의날, 개관기념일 휴관
- 위치·전화** 서대문구 거북골로 103(02-336-9240)
- 홈페이지** <https://www.gjumyc.or.kr>

서대문청소년센터

- 내용** 청소년활동(청소년운영위원회, 청소년의회 등), 도시속작은학교, 평생교육 등
- 위치·전화** 서대문구 연희로32길 129(02-334-0080)
- 홈페이지** <http://fun1318.or.kr>

서울런

- 대상** 서울시 거주 6~24세이고 수급권자, 차상위계층(중위소득 50%초과 60%이하) 법정한부모청소년, 북한이탈청소년
* 자격 관련 자세한 사항은 홈페이지 참고
- 내용** 초등~고등 대상별 학습 관련 강의 콘텐츠 제공
- 문의** 학습지원센터(1533-0909)
- 홈페이지** <https://slearn.seoul.go.kr>



04. 체육/전시



신기한놀이터

신기한 놀이터 1호 - 때굴때굴놀이터

- 주요시설**
- 모래 놀이터1(언덕 미끄럼틀, 유아용 오아시스, 개울물 놀이대, 모래놀이 탁자)
 - 모래 놀이터2(모래채취 놀이대, 모래 굴삭기, 개울물 놀이대, 모래놀이 탁자)
 - 모래 놀이터3(모래 굴삭기, 여러 가지 사방치기)
 - 세족장 및 음수대, 잔디마당

주소 서대문구 홍제동 산 41-31 일대

신기한 놀이터 2호 - 야호야호놀이터

- 주요시설**
- 모험 놀이공간 : 스페이스 넷, 짚라인, 모험 슬라이드, 트램폴린, 마운딩놀이공간
 - 숲속 교실 : 통나무기차놀이대, 거미줄 오르기, 외나무건너기, 숲놀이 해먹
 - 친환경마을텃밭

주소 서대문구 홍제동 산 41-29 일대



**서대문구립 서울형 키즈카페****운영기간·시간** 월~토요일 ※ 공휴일 제외

- (평일) 10:00~18:00(1회 2시간, 총 3회차 운영)
- (토요일) 09:00~18:00(1회 1시간 50분, 총 4회차 운영)
- ※ 남가좌1동점(BABY 남가좌1동점 총 3회차 운영)

이용료 아동 2,000원, 보호자 1,000원**이용방법** 서울시 우리동네 키움포털(umppa.seoul.go.kr/icare) 온라인 신청**운영현황**

구분	위치	이용 연령	이용 인원	연락처
북가좌1동점	수색로8길 48-4, 가좌제일교회 사회교육관 3층	4~8세 (2022~2018년생)	개인 40명, 단체 50명	02-304-5501
남가좌1동점 (BABY 남가좌1동점)	모래내로15길 31, 육아종합지원센터 2층	(BABY) 6~11개월 (일반) 12~47개월	(BABY) 5명 (일반) 10명	02-3217-6551
천연동점	독립문로8길 107, 신일교회 2층	3~7세 (2023~2019년생)	25명	02-393-1011
홍제3동점	세검정로 104, 문화촌제일교회 1층	2~7세 (2024~2019년생)	25명	02-394-7323
홍제1동점	통일로39길 22-31, 홍광교회 문화선교원 3층	1~6세 (2025~2020년생)	25명	02-396-1006

**키즈헬스케어센터 아이랑(서대문문화체육회관 1층)****이용 대상** 2018년~2022년생(*2026년 기준)

※ 이용 시간 및 요금 등 자세한 사항은 홈페이지 참고

문의 서대문키즈헬스케어센터 아이랑(02-360-8570~2)**홈페이지** https://blog.naver.com/sscmc_j-rang



서대문문화체육회관

- 내용** 문화체육 강좌, 공연전시, 대관신청 등
- 위치·전화** 서대문구 백련사길 39(02-360-8686)
- 홈페이지** <https://cs.sscmc.or.kr/sdmcs/1>



북아현문화체육센터

- 내용** 문화체육 강좌운영, 대관신청 등
- 위치·전화** 서대문구 북아현로 51(02-360-8660)
- 홈페이지** <https://cs.sscmc.or.kr/bahcs/81>



서대문자연사박물관

- 이용시간** - 3월~10월(평일 09:00~18:00/토요일·공휴일 09:00~19:00)
11월~2월(평일 09:00~17:00/토요일·공휴일 09:00~18:00)
- 매주 월요일·명절 휴관 ※ 세부내역은 홈페이지 참고
- 관람료** 서대문구민 무료
※ 증빙자료 2가지(신분증, 6개월 내 발급된 등본) 모두 제출
- 위치·전화** 서대문구 연희로32길 51(02-330-8899)
- 홈페이지** <https://namu.sdm.go.kr>



서대문형무소역사관

- 이용시간** - 3월~10월(09:30~18:00), 11월~2월(09:30~17:00)
- 매주 월요일·명절 휴관 ※ 세부내역은 홈페이지 참고
- 위치·전화** 서대문구 통일로 251(02-360-8590)
- 홈페이지** <http://sphh.sscmc.or.kr/>

05. 여성지원

서대문 가정폭력 상담소

- 상담절차** 상담예약(전화)
- 상담시간** 월~금 09:00~18:00(점심시간 12:00~13:00)
※ 주말, 야간 공휴일 : 여성긴급전화 1366
- 상담방법**
 - 전화상담 : 02-364-0413으로 전화상담
 - 대면상담 : 사전예약 후 상담소 방문 상담
 - 온라인상담 : 홈페이지 상담게시판 또는 상담소 메일(sdmc1999@hanmail.net)로 상담
- 위치·전화** 충정로 53, 1811호(충정로2가, 유원골든타워)(02-364-0413)

범죄피해자 원스톱 솔루션 센터

- 대상** 모든 유형의 범죄 피해자
- 생명·신체에 피해를 입은 범죄피해자, 디지털성범죄·스토킹범죄 피해자, 강력범죄 피해자 등
- 내용** 법률·경제·심리·고용·복지·금융 등 다양한 지원을 한 공간에서 제공
- 신청방법** 센터에 직접 방문하여 신청(사전 전화상담 가능)
※ 방문 시 신분증 지참
- 위치·전화** 서울여성플라자 3층(대방역 3번 출구)(1577-1701)

여성긴급전화 1366

- 상담시간** 1년 365일 24시간 운영(상담원 교대 운영)
- 상담방법** 전화상담, 온라인상담, 현장방문상담
- 상담내용** 가정폭력, 성폭력, 성매매, 데이트폭력, 디지털성범죄, 스토킹 등 여성폭력 관련 상담 및 보호시설 연계 등
- 위치·전화** 동작구 여의대방로54길 18, 서울여성플라자 4층(02-1366)

06. 일자리



서대문구일자리플러스센터

- 내용** 구인·구직 심층 상담 실시, 취업교육 및 취업연계 활동 제공
- 시간** 월~금(09:00~18:00)
- 위치·전화** 서대문구 통일로 484, 유진상가 2층(02-330-1419)



서대문 여성인력개발센터

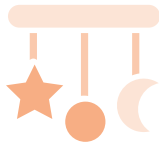
- 내용** 전문여성인력양성 및 취업/창업 지원
- 위치·전화** 서대문구 신촌역로 10, 혜우빌딩 4층(02-332-8661)
- 홈페이지** <https://www.workers.or.kr>



서대문 행복이룸센터

- 내용** 취·창업 및 취미·문화 교육 프로그램 운영
- 위치·전화** 서대문구 백련사길 39, 서대문문화체육회관 지하1층 서대문행복이룸센터
- 홈페이지** <https://www.sdm.go.kr/welfare/woman/center.do>
- 문의** 서대문구 가족정책과(02-3140-8373)





출생양육 GUIDE BOOK

2026
서대문구 출생양육 지원
정책 안내

아이 키우기 좋은
서대문



출생양육 GUIDE BOOK

6

부록: 아이 키우기 좋은 서대문



01. 유용한 웹사이트



임신·출산 정보

서대문구 보건소	https://www.sdm.go.kr/health/
마더세이프	http://www.mothersafe.or.kr
서울시임신·출산정보센터	https://seoul-agi.seoul.go.kr/index
서울아기건강첫걸음사업	https://ourbaby.seoul.kr/
탄생육아 몽땅정보통	https://umppa.seoul.go.kr/hmpg/main.do
한국위기임신출산지원센터	https://www.kcpscenter.org/



양육 정보

복지로	http://www.bokjiro.go.kr
임신육아종합포털 아이사랑	http://www.childcare.go.kr
서울시보육포털서비스	http://iseul.seoul.go.kr
우리동네키움포털	https://umppa.seoul.go.kr/icare/
다둥이행복카드	http://seouli.bccard.com
서대문구육아종합지원센터	http://www.sdmccic.or.kr
서대문가족센터	https://sdmfc.familynet.or.kr
모여라 서대문 맘 카페	http://cafe.naver.com/sdmmother
다문화가족지원 포털 다누리	https://liveinkorea.kr/web/index.do
탄생육아 몽땅정보통	https://umppa.seoul.go.kr/hmpg/main.do
서울상상나라	https://www.seoulchildrensmuseum.org/



02. 축제/행사



서대문 봄빛축제

시기	4월 중
내용	봄빛음악회, 가족뮤지컬, 가곡행사, 체험부스 등
장소	홍제폭포광장, 안산 벚꽃마당
문의	문화체육과(02-330-1576)



어린이 축제

시기	2026. 5. 5.(화) 10:00~17:00
내용	어린이를 위한 버블쇼 및 마술쇼 등 다채로운 공연, 체험부스 등 운영
장소	카페폭포 광장 및 홍제천변 일대
문의	아동청소년과(02-330-1401)



찾아가는 클래식 음악회

시기	2026. 5.~10.
내용	지역 주민들과 함께 즐기는 도심 속 야외 클래식 음악회
장소	관내 야외 공연장, 공동주택, 공원 등
문의	문화체육과(02-330-8161)



서대문 독립축제

- 시기** 매년 광복절
- 내용** 전야음악회, 기념식 및 축하공연, 시민참여 프로그램, 기획전시 등
- 장소** 서대문형무소역사관, 독립공원
- 문의** 문화체육과(02-330-1576)

신촌 글로벌 대학문화축제

- 시기** 매년 9월중
- 내용** 개막식, 거리퍼레이드, 학생 참여 프로그램, 상설 체험부스 등
- 장소** 신촌 지역 일대(스타광장, 연세로, 창천문화공원 등)
- 문의** 문화체육과(02-330-6714)

신촌 카운트다운 콘서트

- 시기** 2026. 12. 31.
- 내용** 새해맞이 카운트다운 콘서트, 세레머니 등
- 장소** 신촌 스타광장
- 문의** 문화체육과(02-330-6714)





출생양육 GUIDE BOOK

2026
서대문구 출생양육 지원
정책 안내

아이 키우기 좋은
서대문



2026 서대문구 출생양육
지원정책 안내

아이 키우기 좋은 서대문

인 쇄 2026년 4월
발 행 2026년 4월
발행처 서대문구청 가족정책과
주 소 서울특별시 서대문구 연희로 247, 별관 3층
문의처 02-330-3841
디자인·인쇄 디자인페이지플러스(주) 02-2285-5278

알립니다

* 아동의 보육관련 정부 지원 서비스를 변경할 경우
 (보육료↔양육수당↔유아학비↔종일제아이돌봄서비스)
 반드시 서비스변경 신청을 해야합니다.

부모급여/양육수당 ⇔ 보육료/유아학비 변경기준

변경구분 (15일구분)	지원내용	
	변경신청일 1일 ~ 15일	변경신청일 16일 ~ 31일
부모급여/양육수당 ↓ 보육료/유아학비	- 당월 부모급여/양육수당 미지원 - 신청일부터 보육료·유아학비 지원 ※ 입소일보다 늦게 신청시 자부담 발생	- 당월 부모급여/양육수당 지원 - 보육료/유아학비는 익월 1일부터 지원
보육료/유아학비 ↓ 부모급여/양육수당	- 당월 보육료 미지원 ※ 같은달 보육료 발생 시 보육료 자부담해야 부모급여/양육수당 지원 - 부모급여/양육수당 전액지원	- 당월 보육료/유아학비 지원 (유아학비는 변경신고일까지) - 부모급여/양육수당 익월부터 지원

보육료(어린이집) ⇔ 유아학비(유치원)

변경구분	보육료 → 유아학비	유아학비 → 보육료
일할계산	- 변경신청일 전일까지 보육료 지원 - 변경신청일 당일부터 유아학비 지원	- 변경신청일 전일까지 유아학비지원 - 변경신청일 당일부터 보육료 지원