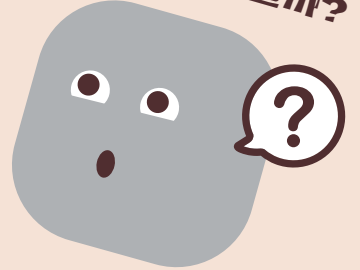


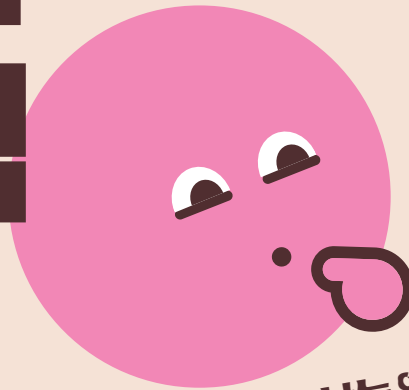
2026

서대문구 경계선 지능 진단검사 지원사업

왜 이렇게
자꾸 어려울까?



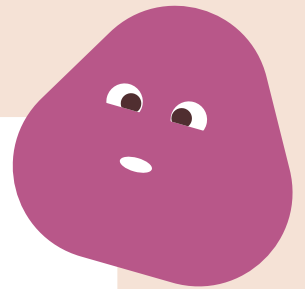
나는 왜
남들보다 느릴까?



경계선 지능이란?

지적장애에 해당하지 않지만 평균보다 낮은 인지기능으로 어려움을 겪을 수 있는 상태로, 인구의 약 14%에 해당합니다.

일상생활과 학습, 취업 준비, 직장생활, 대인관계 등에서 반복되는 어려움을 겪고 있다면, 그 이유를 천천히 알아보는 것이 도움이 될 수 있습니다.



본 프로그램은 인지·학습 특성 확인과 해석 상담을 통해 나에게 맞는 방법을 함께 찾아가는 과정입니다.

- 모집기간** 2026년 5월 18일(월) ~ 10월 30일(금) * 기간 내 예산 소진 시 종료
- 모집대상** 경계선 지능으로 의심 및 일상·학습·직장생활에서 어려움을 느끼는 성인
- 지원내용** 전문 심리상담센터 연계 진단검사 및 해석 상담 무료 지원
- 신청방법** 온라인·방문·전화 선착순 접수 후 담당자 면담(간이 검사 진행)
 - * 본인 및 가족 등 대리 신청 가능하며, 대리 신청 시 증명서 및 위임장 제출
 - 온라인 접수 서대문구 평생학습포털 (<https://www.sdm.go.kr/III>)
 - 방문 접수 서대문구평생학습관·융복합인재교육센터 (서울특별시 서대문구 연희로36길 49)
 - 전화 접수 및 문의 02-330-8846(교육지원과)

진단 이후 맞춤형 평생교육 프로그램(생활소양, 직업역량, 사회참여 프로그램 등)과 연계하여 지속적인 성장과 사회참여를 적극 지원합니다.