

석면해체·제거 사업장의 석면비산 측정 결과보고서

접수번호	접수일	
제출인	상호(대표자) 우석환경개발(주) (최기태)	사업자등록번호 131-86-49295
	주소 인천광역시 남동구 남동대로837번길 23, 204호 (간석동, 수경프라자)	
건축물	건물명 경기대학교 평생교육원 5층, 6층	위치 서울특별시 서대문구 경기대로 44
	연면적(㎡) 5,098.72	작업기간 2018년 12월 18일 ~ 19일 (2일간)
	석면건축자재 [면적(㎡)] 979.0	
측정기관	대표자 조수현	사업자등록번호 121-86-27917
	주소 인천광역시 미추홀구 소성로195 (학익동, 2층)	
측정일시	2018년 12월 18일 ~ 19일 (2일간)	
측정결과	< 별첨 1 >	
측정지점 위 치 (도식도)	< 별첨 2 >	

2018년 월 일

제출인 우석환경개발(주)

(서명 또는 인)

서울특별시 서대문구청장 귀하

첨부서류	「산업안전보건법 시행규칙」 별지 제17호의6서식의 석면해체·제거작업 신고서 사본	수수료 없음
------	--	-----------

< 별첨 1 > 측정결과 - 12월 18일



문서번호: EC1812727

- 측정위치 : 서울 경기대학교 평생교육원
- 현미경 : Leica DM 2500
- 유효여과면적 : 385mm²
- 계수면적 : 0.00785mm²
- 초과여부 : 기준초과(석면비산 측정농도가 1 cc당 0.01 fiber 초과)/
기준미만(석면비산 측정농도가 1 cc당 0.01 fiber 이하)

시료 번호	측정지점	유량(L)	포집시간 (min)	공기채취량 (L)	측정농도(f/cc)	초과여부
-	공시료	-	-	-	0.000	-
1	부지경계선	12.6	192	2419.2	0.000	미만
2		12.9	192	2476.8	0.000	미만
3		12.7	192	2438.4	0.001	미만
4		12.5	192	2400.0	0.000	미만
5	위생설비 입구	12.5	33	412.5	0.001	미만
6	음압기 배출구	12.4	33	409.2	0.000	미만
7		12.8	33	422.4	0.001	미만

< 별첨 1> 측정결과 - 12월 19일

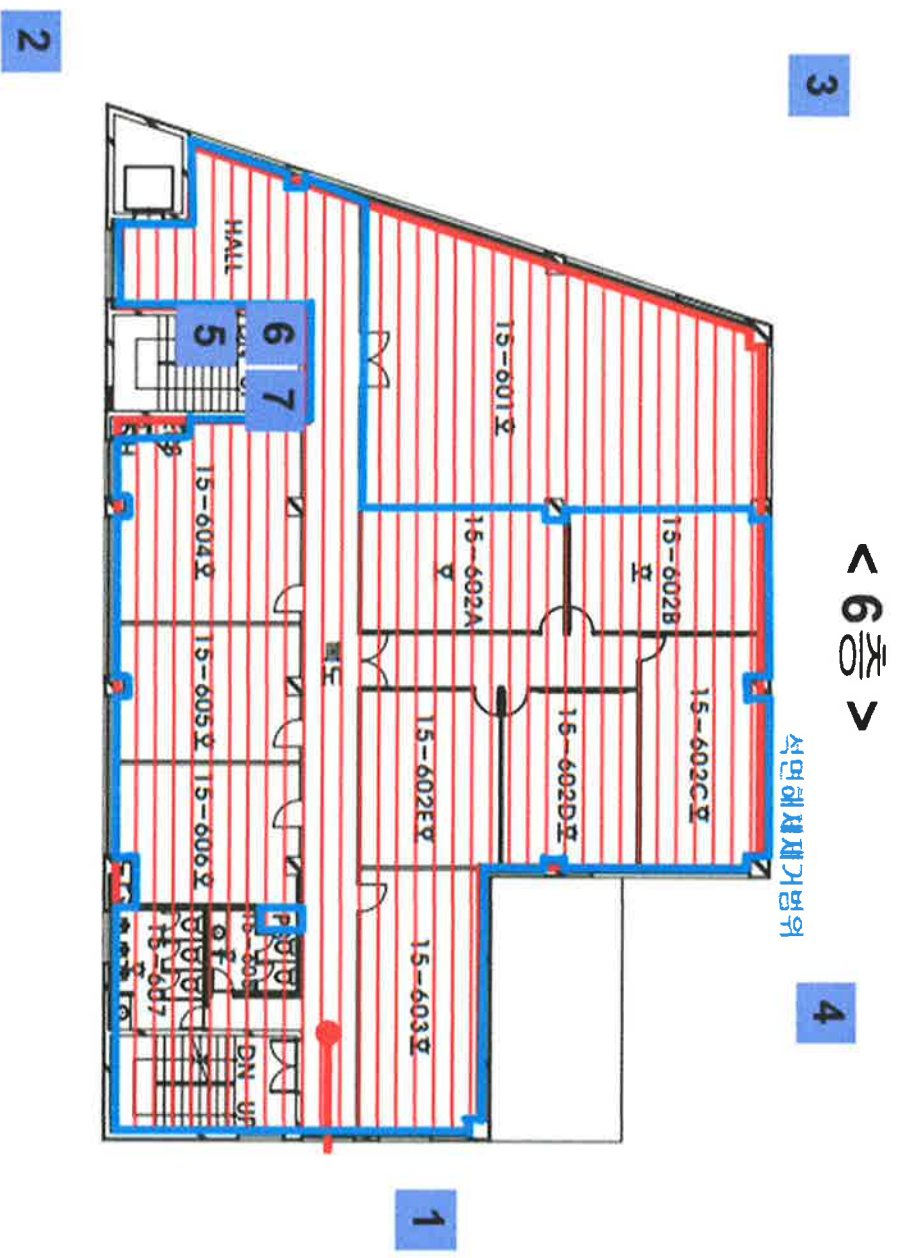


문서번호: EC1812727

- 측정위치 : 서울 경기대학교 평생교육원
- 현미경 : Leica DM 2500
- 유효여과면적 : 385mm²
- 계수면적 : 0.00785mm²
- 초과여부 : 기준초과(석면비산 측정농도가 1 cc당 0.01 fiber 초과)/
기준미만(석면비산 측정농도가 1 cc당 0.01 fiber 이하)

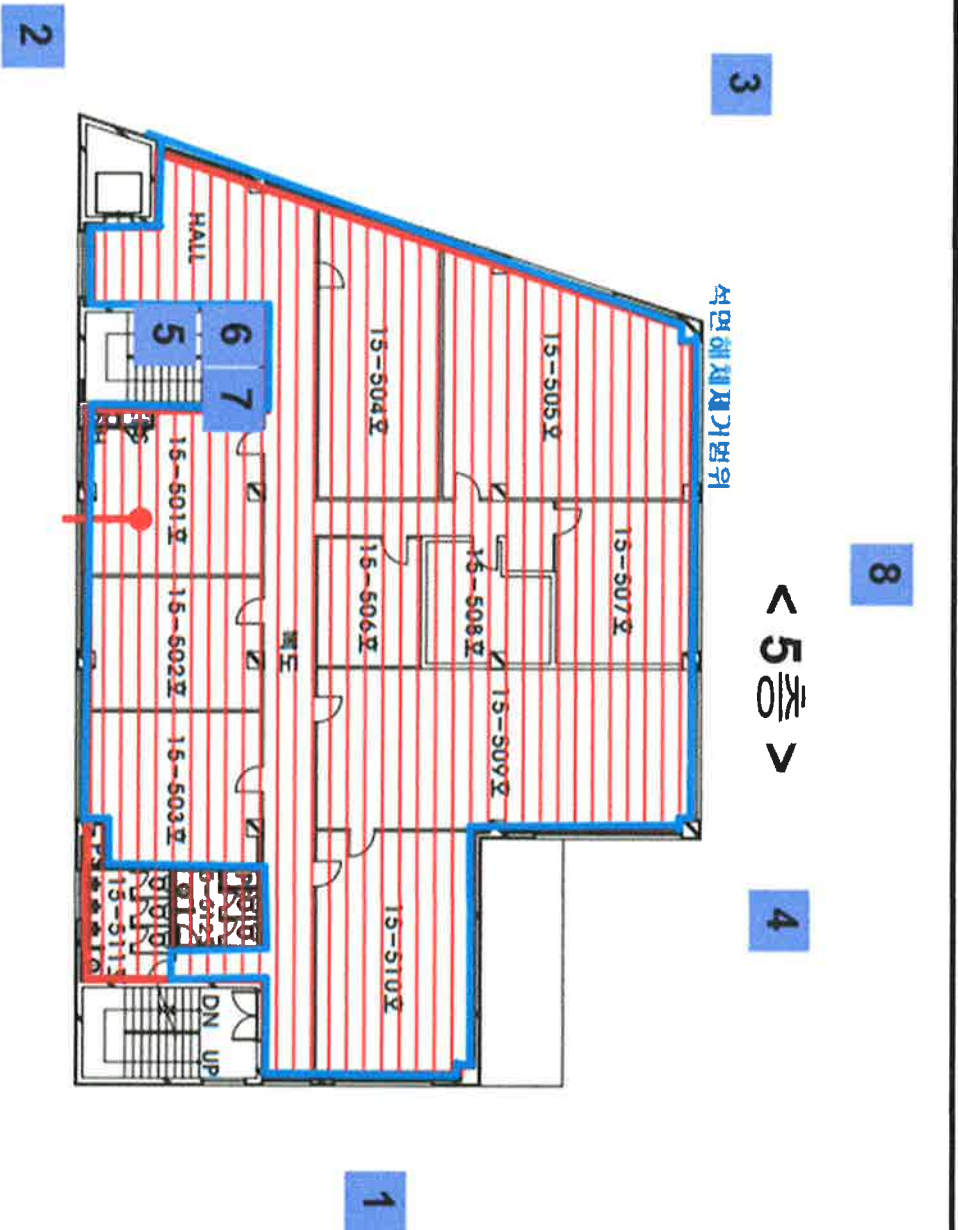
시료 번호	측정지점	유량(L)	포집시간 (min)	공기채취량 (L)	측정농도(f/cc)	초과여부
-	공시료	-	-	-	0.000	-
1	부지경계선	12.9	192	2476.8	0.000	미만
2		12.7	192	2438.4	0.000	미만
3		12.8	192	2457.6	0.000	미만
4		12.6	192	2419.2	0.000	미만
5	위생설비 입구	12.5	33	412.5	0.001	미만
6	음압기 배출구	12.8	33	422.4	0.001	미만
7		12.7	33	419.1	0.000	미만
8	폐기물 반출구	12.9	33	425.7	0.001	미만

< 별첨 2 > 측정 지점 위치 (도식도)



공사명	경기대학교 평생교육원 5층, 6층 석면해체제거공사	건물소재지	서울특별시 서대문구 경기대로 44
측정일시	2018년 12월 18일	해체면적	979.0 m ²
해체업체	우석환경개발(주)	측정업체	에코앤티크 주식회사 (T.032.715.5425)

< 별첨 2 > 측정 지점 위치 (도식도)



공사명	경기대학교 평생교육원 5층, 6층 석면해체제거공사	건물소재지	서울특별시 서대문구 경기대로 44
측정일시	2018년 12월 19일	해체면적	979.0 m ²
해체업체	우석환경개발(주)	측정업체	에코앤티크 주식회사 (T.032.715.5425)