

석면비산측정 결과표

1. 작업장 개요

측정의뢰자 (석면해체·제거업자)	현장명(공사명·작업명)	
	홍은제14구역주택재개발정비사업 중 석면해체제거작업(7차)	
	현장 소재지	
	서울특별시 서대문구 홍은중앙로3안길 1	
	업자명(상호)	
	(주)참마루건설	
	전화번호	대표자
	02-761-3378	박준홍

2. 측정기간 - 2017년 05월 30일 ~ 05월 30일 (1일간)

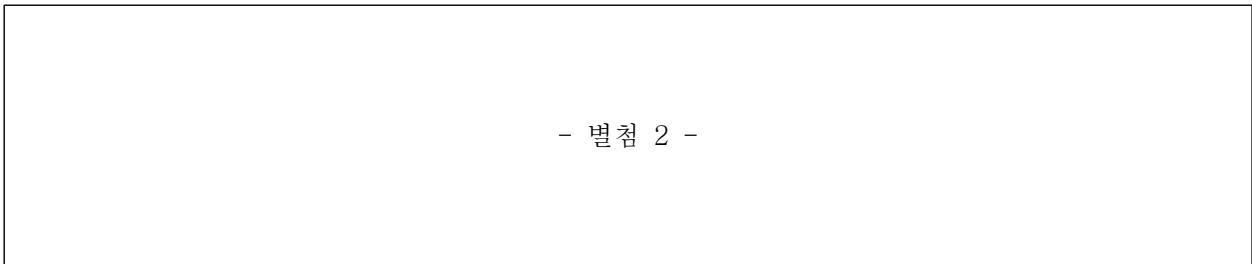
3. 측정자(분석자 포함)

성명	비고
호형일	측정자
손슬기	분석자

4. 측정결과

측정위치	측정시간(분)	유량(l/min)	측정농도($개/cm^3$)	초과여부
- 별첨 1 -				

5. 측정 위치도(측정 장소)



2017년 05월 31일

주식회사 메트로리사이클링



(주)참마루건설 귀하

-별첨1 -

05월 30일

시료번호	측정위치	측정시간(min)	유량(l/min)	측정농도 (개/cm ³)	초과 여부
20170530A-1	부지경계선1	240	10.1	0.0022	미만
20170530A-2	부지경계선2	240	10.4	0.0019	미만
20170530A-3	부지경계선3	240	10.4	0.0027	미만
20170530A-4	부지경계선4	240	10.2	0.0013	미만
20170530A-5	거주자주거지역1	120	10.6	0.0031	미만
20170530A-6	거주자주거지역2	120	10.3	검출한계미만	미만
20170530A-7	작업장주변 실외	40	10.6	0.0029	미만
20170530A-8	위생설비입구	40	10.5	검출한계미만	미만
20170530A-9	폐기물반출구	40	10.2	검출한계미만	미만
20170530A-10	폐기물반출(상차)1	40	10.3	0.0036	미만
20170530A-11	폐기물반출(상차)2	40	10.3	검출한계미만	미만

분석방법 : 실내공기질공정시험기준(ES 02303.1) 위상차현미경법, NIOSH7400 Method 위상차현미경법

본 보고서는 법적용도로 사용될 수 없으며 본사의 허가 없이 복사, 재발행 될 수 없음.

별도 통보가 없는한 시료는 7일 이내 폐기됨.

05월 30일

흥은제14구역 석면조사현황 지적도



측정 사진
05월 30일



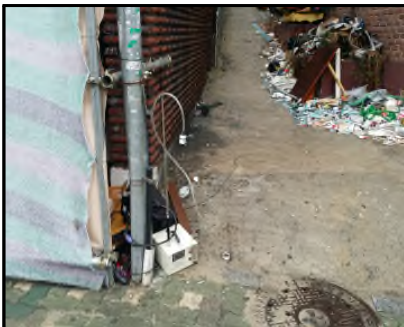
20170530A-1 부지경계선1



20170530A-2 부지경계선2



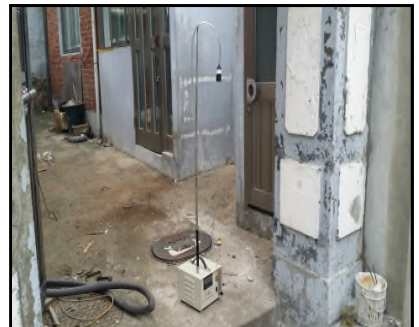
20170530A-3 부지경계선3



20170530A-4 부지경계선4



20170530A-5 거주자주거지역1



20170530A-6 거주자주거지역2



20170530A-7 작업장주변 실외



20170530A-8 위생설비입구1



20170530A-9 폐기물반출구



20170530A-10 폐기물반출 (상차)1



20170530A-11 폐기물반출 (상차)2

제2013-120002호

석면조사기관 지정서(변경)

기관명	주식회사메트로리사이클링	
소재지	(140-748) 서울특별시 용산구 새창로 70 (도원동, 도원동삼성래미안 아파트상가 4층) 408호	
대표자성명	이영태	
지정사항	총 대행(지정) 한계	사업장(0)개소, 근로자(0)명
	관할 지역 대행(지정) 한계	사업장(0)개소, 근로자(0)명
	대행(지정) 지역	전국

※ 준수사항

1. 석면조사기관은 고용노동부장관 또는 고용노동지방관서장의 자료제출요구 및 점검에 적극 협조하여야 한다.
2. 석면조사기관은 지정받은 기관은 산업안전보건법령에서 정하는 사항을 준수하여야 한다.

『산업안전보건법』 제38조의2 규정의 의하여 석면조사기관으로 지정합니다.

2013. 6. 26

서울지방고용노동청서울서부지청장

